



2025年7月 特集版(社債)

INDB 発行市場レポート

2025年8月6日



株式会社 アイエヌ情報センター
I-N INFORMATION SYSTEMS, LTD.



1-1.	国内公募普通社債発行額推移	2
1-2.	国内公募普通社債年限別発行額シェア	3
1-3.	国内公募普通社債 債券格付別発行額シェア	4
1-4.	国内公募普通社債月別発行額推移(2020年度～2025年度)	5
参考情報.	貸出運営スタンスD.I.(今後3ヶ月)	6

このレポートのクライテリアについて

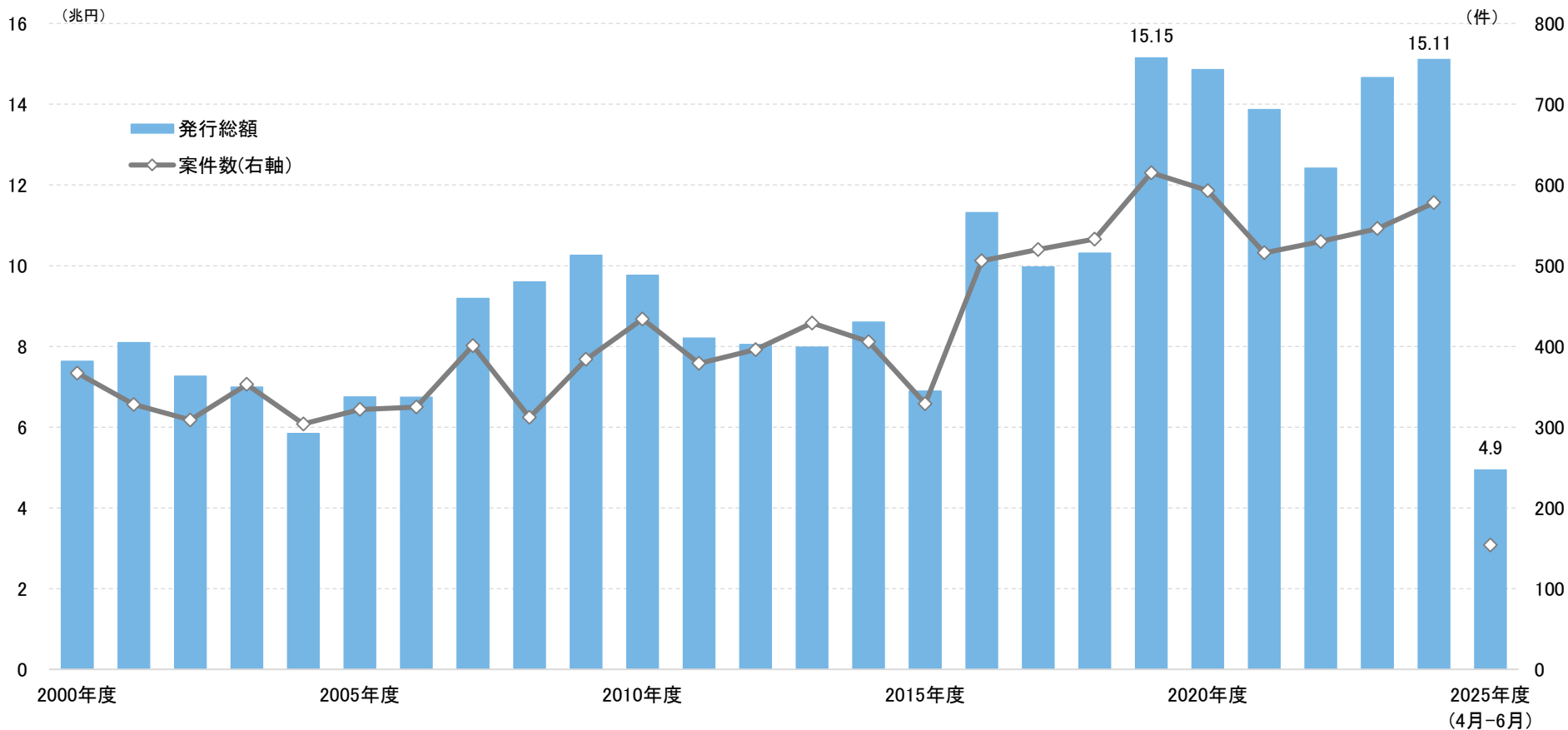
◆国内公募普通社債

- ・払込期日が2000年4月から2025年6月までの案件を対象に集計
- ・投資法人債を除く。
- ・個人向け社債、劣後債、自社債など含む。

◆参考情報

- ・アイ・エヌ情報センターでは、経済統計データサービスも取り扱っています。
- ・今月号では、日本銀行「主要銀行貸出動向アンケート調査」貸出運営スタンスD.I.(今後3ヶ月)を掲載しました。

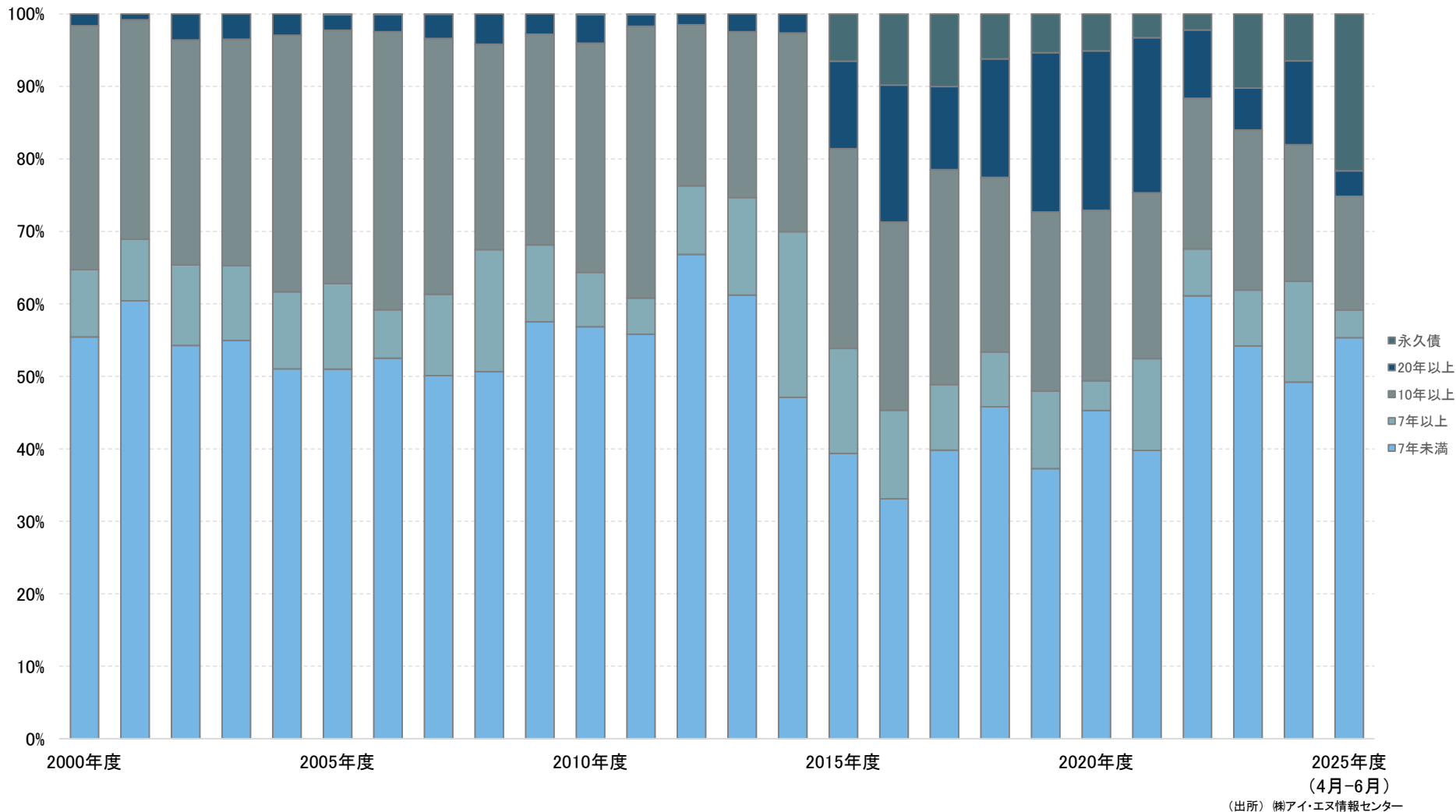
1-1. 国内公募普通社債発行額推移



(出所) ㈱アイ・エヌ情報センター

- ・2024年度の発行額は15兆1,126億円となり、案件数は、578件となりました。
- ・2025年度(4月-6月)の発行額は、4兆9,430億円となり、案件数は154件となりました。

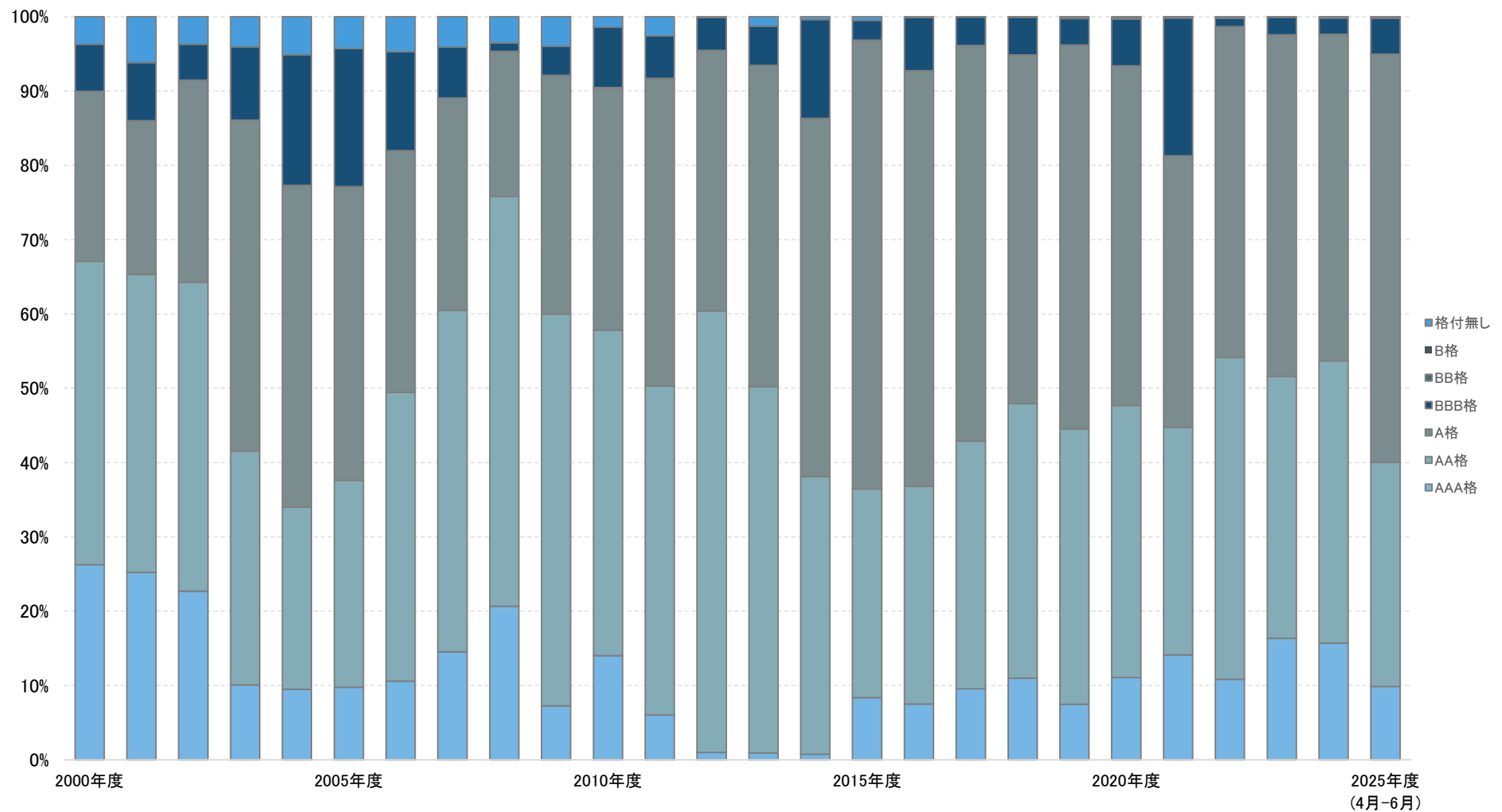
1-2. 国内公募普通社債年限別発行額シェア



※発行日から償還期日までの年限で集計(期限前償還日までの期間ではありません)。

※本資料に記載されている情報は、信頼できると考える情報源に基づいて作成し正確性には充分配慮しておりますが、㈱アイ・エヌ情報センターが正確かつ完全であることを保証するものではありません。
※この資料の一切の権利は㈱アイ・エヌ情報センターに属します。※弊社サービス「INDB Funding Eye」で作成しております。

1-3. 国内公募普通社債 債券格付別発行額シェア

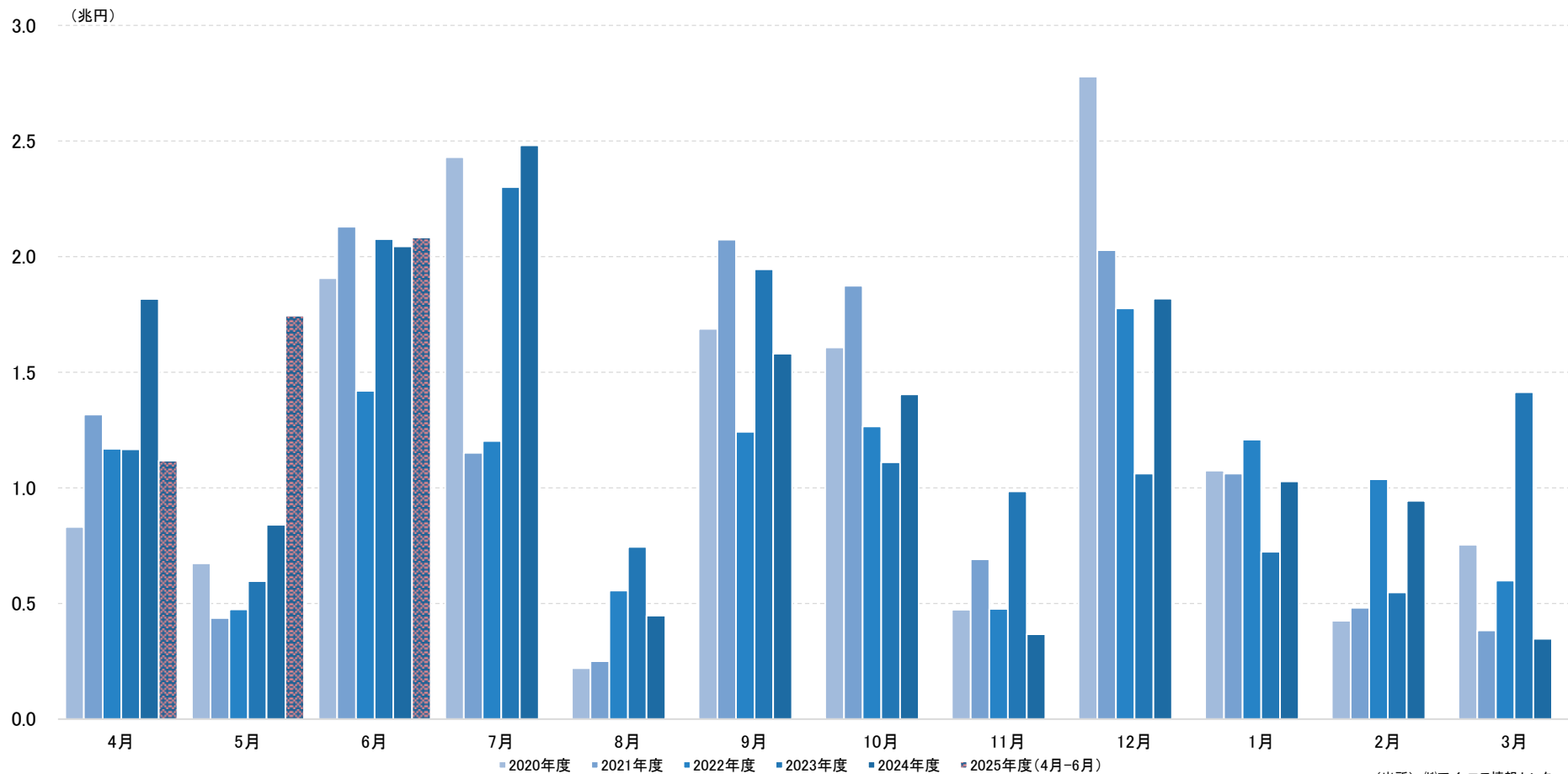


(出所) 株式会社格付投資情報センター (R&I)、株式会社日本格付研究所 (JCR)、株式会社アイ・エヌ情報センター

※当初格付けでの集計。R&I、JCRの両機関で格付け付与されている場合は、最高ランクで集計。

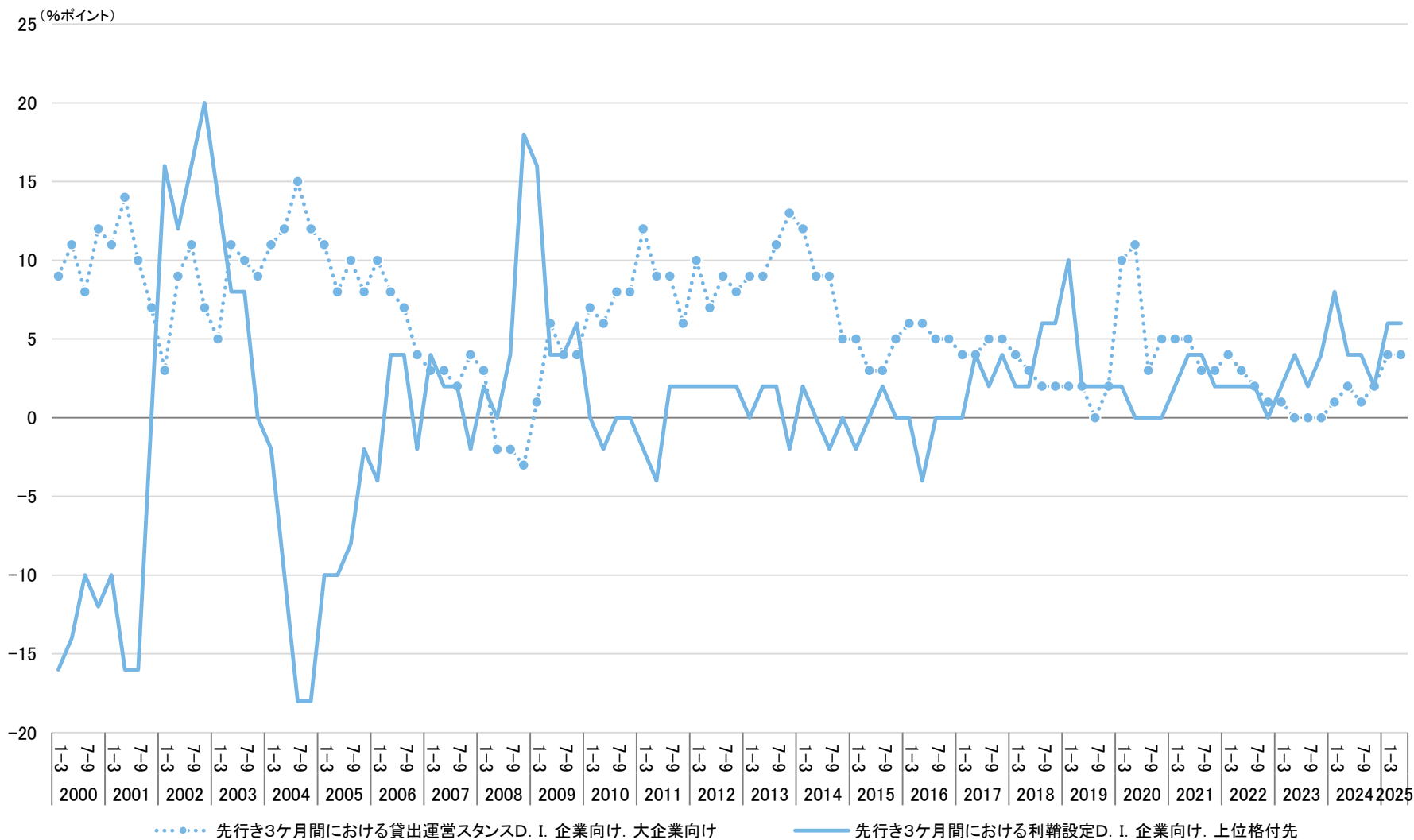
※本資料に記載されている情報は、信頼できると考える情報源に基づいて作成し正確性には充分配慮しておりますが、株式会社アイ・エヌ情報センターが正確かつ完全であることを保証するものではありません。
※この資料の一切の権利は株式会社アイ・エヌ情報センターに属します。※弊社サービス「INDB Funding Eye」で作成しております。

1-4. 国内公募普通社債月別発行額推移(2020年度~2025年度)



- ・2020年度から2025年度の月別発行額を比較した。
- ・2020年度から2024年度の各月の平均額は、6月が最も多く1兆9,146億円となった。次点は、7月1兆9,127億円、12月1兆8,922億円となった。
- ・2025年度は、5月の発行が1兆7,439億円となり、5月単月の過去最高額となった。6月の発行額は2兆823億円となり、6月単月では過去3番目となった。

参考情報: 貸出運営スタンスD.I.(今後3ヶ月)



(出所) 日本銀行「主要銀行貸出動向アンケート調査」より㈱アイ・エヌ情報センター「INDB Accel」にて作成

※本資料に記載されている情報は、信頼できると考える情報源に基づいて作成し正確性には充分配慮しておりますが、㈱アイ・エヌ情報センターが正確かつ完全であることを保証するものではありません。
※この資料の一切の権利は㈱アイ・エヌ情報センターに属します。※弊社サービス「INDB Accel」で作成しております。

【eol人的資本パッケージ】 最新版リリースのお知らせ（2025年8月 リリース予定）



人的資本パッケージとは、**人的資本**に関連するデータに特化したパッケージです。有価証券報告書の企業情報、人的資本に関するデータと「しょくばらぼ」のデータを一覧化しており、データを組み合わせることにより、調査や分析に活用していただくことが可能です。

人的資本パッケージのデータの特長

証券コード	企業名	業種33分類	上場市場	売上高	当期純利益	管理職に占める女性従業員の数	女性の管理職比率	男性の賃金格差	女性管理職に占める企業	男性管理職に占める企業	給与を特化している企業	厚生労働省が採用した企業	採用した労働者に占める女性労働者の割合	採用における男女別の割合	平均経歴	平均勤務時間	専任労働者数
	和歌山	アパレル・ファッション	14.306402	1,154,627	8.0	65	56.9	○	○	×	1.再雇用	3:その他	38.0%	18.8年	3.9時間	0.714	
	海運業	ブレイム	942,806	495,994	7.4	86.5	57.7	○	○	×	1.再雇用	2:正社員	65.6%	13.5年	6.5時間	0.534	
	和歌山	ブレイム	6,817,872	999,038	8.4	67	59.6	○	○	×	1.再雇用	3:その他	57.0%	17.0年	11.0時間	0.79	
	銀行業	ブレイム	6,778,769	960,130	18.5	104	45.8	○	○	○	1.再雇用	3:その他	22.3%	17.2年	21.0時間	0.72	
	和歌山	ブレイム	9,232,637	852,819	8.2	66.7	60.2	○	○	×	1.再雇用	3:その他	67.0%	17.5年	20.3時間	0.5	
	製造用機器	ブレイム、ブレイム	6438681	347861	82.6	68.2	○	○	○	○	1.再雇用	3:その他	15.0%	19.1年	17.9時間	0.954	
	銀行業	ブレイム	2064249	321675	100	64.1	○	○	○	×	1.再雇用	3:その他	32.6%	9.3年	0.7時間	0.873	
	電気・ガス業	ブレイム	1841922	118993	1.4	95	57.0	○	○	×	2:中途採用	3:その他	14.6%	20.2年	22.4時間	0.815	
	和歌山	ブレイム	2490879	119826	6.1	100	57.3	○	○	○	1.再雇用	3:その他	45.6%	16.7年	16.8時間	0.739	
	電気機器	ブレイム	2090110	114701	4.3	23.1	65.4	○	○	×	1.再雇用	3:その他	16.1%	18.4年	18.8時間	0.604	
	食料品	ブレイム	1400988	100171	13.0	90.5	66.8	○	○	×	1.再雇用	2:正社員	66.0%	20.9年	9.4時間	0.777	

特長 ①

有価証券報告書記載の企業情報

有価証券報告書に記載の

- 企業基本情報
- 売上高などの企業規模指数
- 従業員数などの従業員指標

などの企業情報を一覧化

項目数：130以上

特長 ②

人的資本に関するデータ

有価証券報告書に記載の

- 「女性管理職比率」「男性育休取得比率」「男女間賃金格差」の3項目
- 人的資本に関するテーマ別の記載有無情報（当社独自算出）

項目数：20以上

特長 ③

厚生労働省のしょくばらぼ情報

厚生労働省が運営するしょくばらぼから

- 勤務実態などの働き方
- 企業の採用状況

などの企業職場情報を収録

項目数：75以上

8月版のデータは、2024年1月1日～2025年6月30日に提出された「有価証券報告書」、「コーポレートガバナンス報告書」及び、8月1日時点の「しょくばらぼ」のデータを利用しています。※データは2月、5月、8月、11月の年4回の更新を予定しております。

サンプルダウンロードでぜひご確認ください

弊社HPにサンプルファイルをご用意しました。この機会にぜひダウンロードください。

サンプルダウンロードページ：https://www.indb.co.jp/download_cat/sample/





本内容についてのお問い合わせ
(株)アイ・エヌ情報センター
<https://www.indb.co.jp/>

お問い合わせフォーム
<https://www.indb.co.jp/contact/>
E-mail: support@indb.co.jp



公式 X(旧Twitter)
<https://x.com/indbgraphreport>



最新の経済指標やファイナンス情報などを【経済グラフ】や【レポート】など、ビジュアルな形で分かりやすくご紹介します。