



2025年12月号(2025年11月集計)

INDB 発行市場レポート(抜粋版)

2025年12月18日

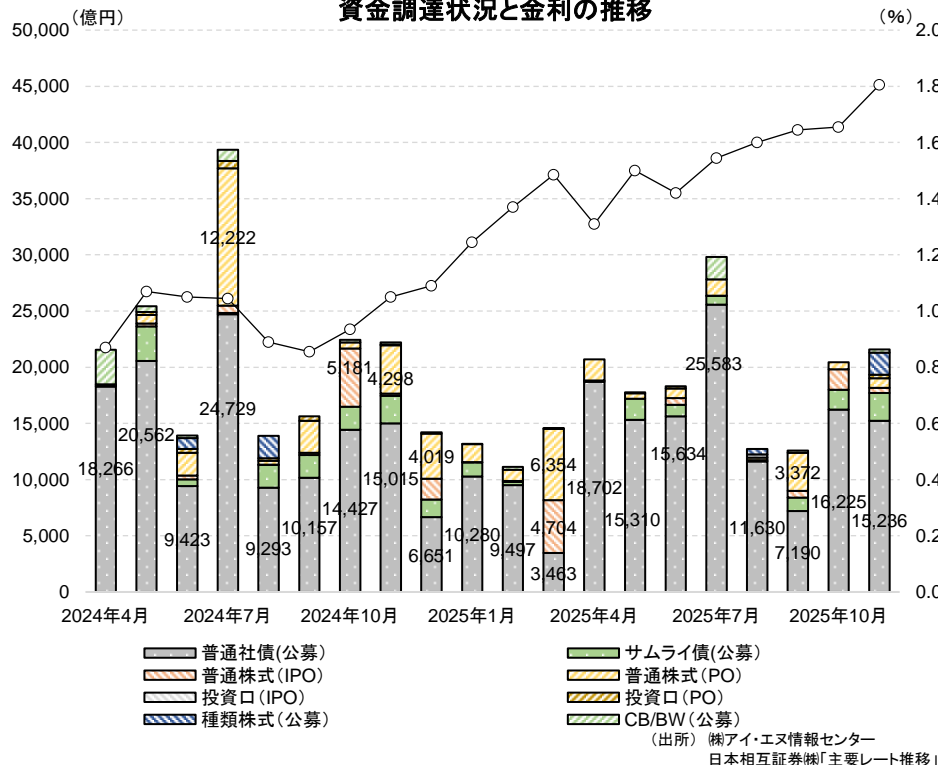


株式会社 **アイエヌ情報センター**
I-N INFORMATION SYSTEMS, LTD.

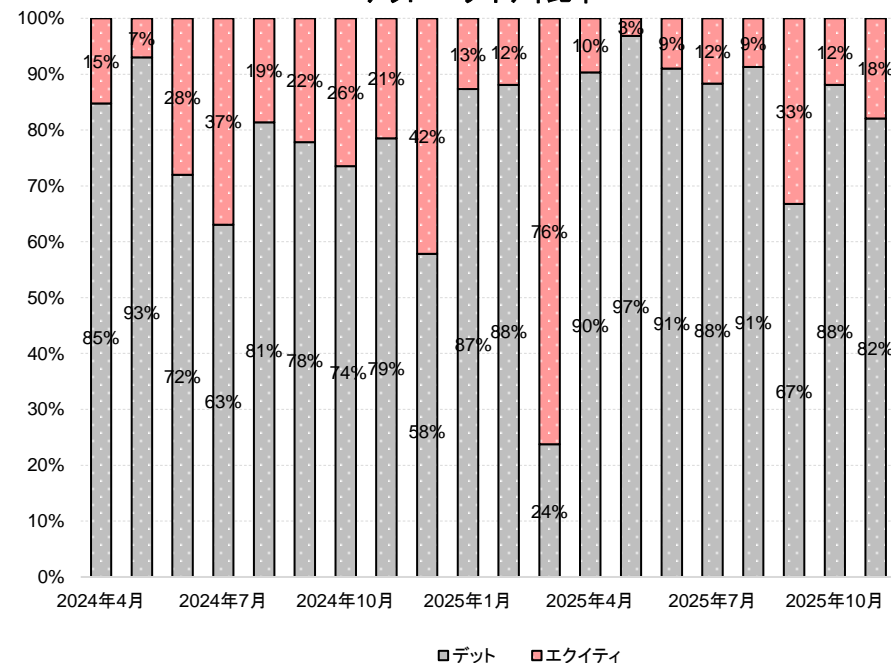


1. 資金調達状況(全体)

資金調達状況と金利の推移



デット・エクイティ比率

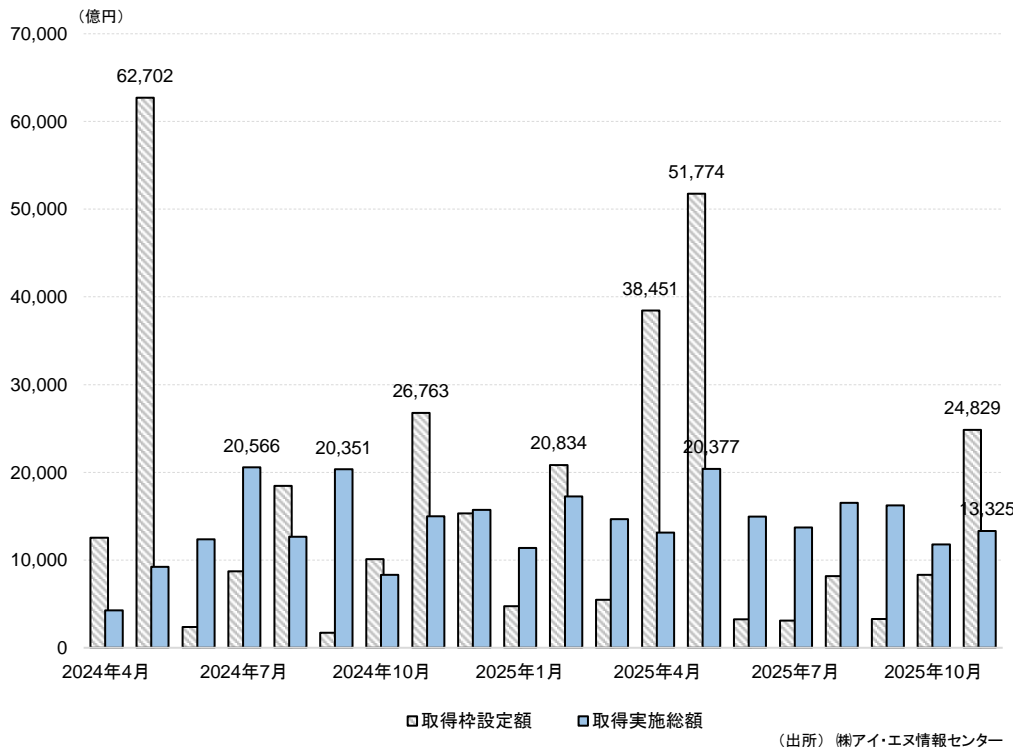


（出所） ㈱アイ・エヌ情報センター

- ・資金調達は、前年同期比627億円減(2.8%減)、前月比1,156億円増(5.7%増)の2兆1,589億円となりました。
- ・デット・エクイティ比率は、デット82%、エクイティ18%となりました。
- ・新発10年国債利回りは、前月末より0.15%上昇し、1.805%となりました。

3-1. 自己株式(枠設定・取得実施)

自己株式取得枠設定額・取得実施総額推移



自己株式取得枠設定額発行体ランキング(2025年11月)

(出所) ㈱アイ・エヌ情報センター

順位	発行体	枠設定金額 (億円)	シェア (%)
1	三菱UFJフィナンシャル・グループ	2,500	10.1
2	三井物産	2,000	8.1
2	みずほフィナンシャルグループ	2,000	8.1
4	ANAホールディングス	1,500	6.0
4	三井住友フィナンシャルグループ	1,500	6.0

自己株式取得実施総額発行体ランキング(2025年11月)

(出所) ㈱アイ・エヌ情報センター

順位	発行体	取得金額 (億円)	シェア (%)
1	三菱商事	792	5.9
2	ブリヂストン	595	4.5
3	セブン&アイ・ホールディングス	510	3.8
4	NTT	508	3.8
5	HOYA	446	3.3

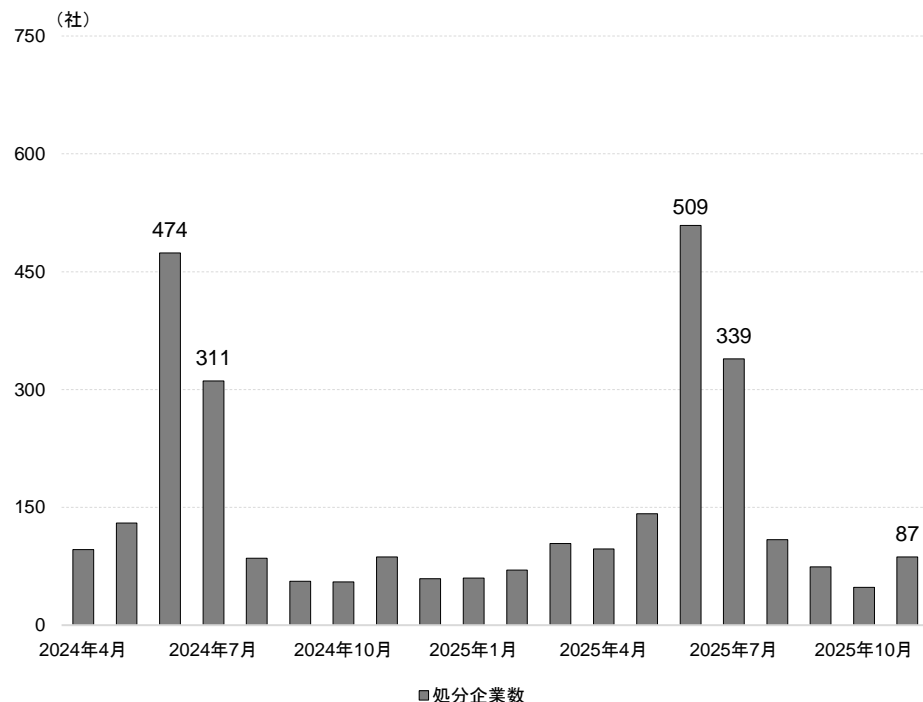
- ・自己株式取得枠設定額は、前年同期比1,934億円減(7.2%減)、前月比1兆6,517億円増(3.0倍)の2兆4,829億円となりました。
- ・自己株式取得実施総額は、前年同期比1,648億円減(11.0%減)、前月比1,549億円増(1.1倍)の1兆3,325億円となりました。
- ・自己株式取得枠設定額発行体ランキングでは、三菱UFJフィナンシャル・グループが2,500億円の枠設定を公表し、1位となりました。
- ・自己株式取得実施総額発行体ランキングでは、三菱商事が792億円の取得実施を公表し、1位となりました。

※【自己株TOB価格未定案件】帝国電機製作所(6333)、東京海上ホールディングス(8766)

※本資料に記載されている情報は、信頼できると考える情報源に基づいて作成し正確性には充分配慮しておりますが、㈱アイ・エヌ情報センターが正確かつ完全である事を保証するものではありません。
※この資料の一切の権利は㈱アイ・エヌ情報センターに属します。※弊社サービス「INDB Funding Eye」で作成しております。

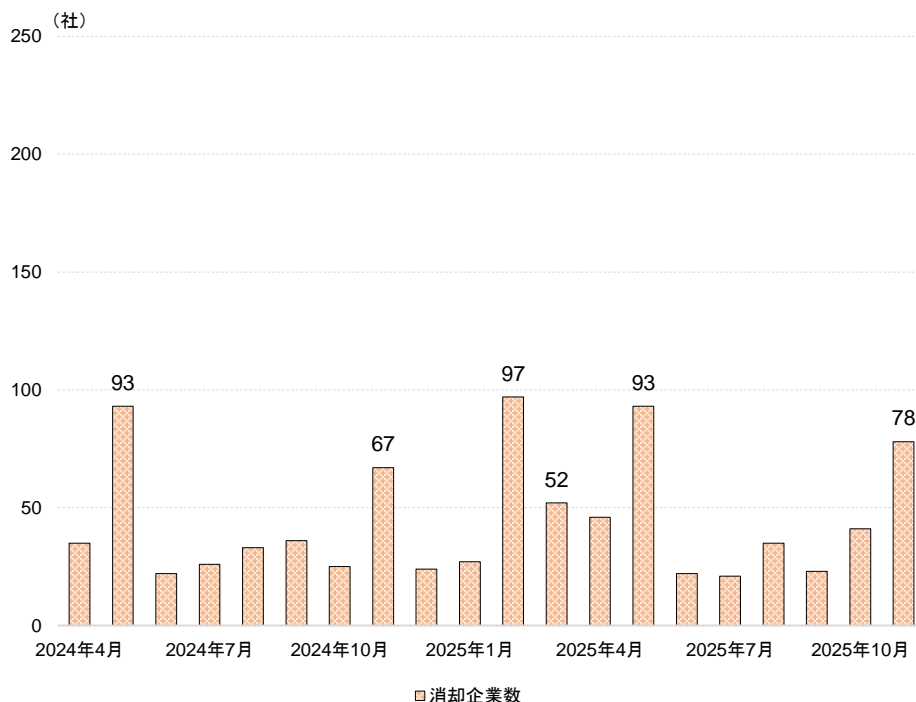
3-2. 自己株式(処分・消却)

自己株式処分公表企業推移



(出所) ㈱アイ・エヌ情報センター

自己株式消却公表企業推移



(出所) ㈱アイ・エヌ情報センター

- ・自己株式処分公表企業数は、前年同期と変わらず、前月比38社増(77.6%増)の87社となりました。
- ・自己株式消却公表企業数は、前年同期比11社増(16.4%増)、前月比37社増(90.2%増)の78社となりました。

このレポートのクライテリアについて

集計カテゴリー	普通社債	公募で発行された一般事業債、電力債(10電力+東京電力パワーグリッド)、銀行債、投資法人債を対象に集計。自社債を含む。公的資金発行、国債、政府保証債、地方債、財投機関債を除く。
	サムライ債	公募案件を対象に集計。TOKYO PRO-BOND Market上場銘柄を含む。
	エクイティ	普通株式・投資口・種類株式の公募・売出(OA含む)と転換社債型新株予約権付社債(50名以上の募集)を対象に集計。TOKYO PRO Marketからの市場変更・株主割当・第三者割当・ブロックトレードを除く。
	IPO	普通株式・投資口の新規公開案件の公募・売出(OA含む)を対象に集計。TOKYO PRO Marketからの市場変更を含む。
	第三者割当	普通株式・投資口・種類株式・新株予約権・転換社債型新株予約権付社債を対象に集計。株式報酬制度による第三者割当(普通株式)・ストックオプションを除く。
	自己株式	普通株式を対象に集計。金庫株解禁以降(2001年10月1日商法改正)を対象に集計。
集計方法		額面で集計。 デットは日本国内で発行された案件のみを集計。エクイティは日本の国内企業が国内又は海外で発行した案件を集計。5社(5銘柄)以降同順位の場合は、その他に含まれる場合があります。 計数ごとに四捨五入しているため、計において符合しない場合があります。
集計対象期間		P.1 : 2025年11月30日までに条件決定又は価格決定したものを集計。 P.2~P.3 : 2025年11月30日までに適時開示されたものを公表日ベースで集計。

【eol人的資本パッケージ】 最新版リリースのお知らせ （2025年11月リリース）



人的資本パッケージとは、**人的資本**に関連するデータに特化したパッケージです。有価証券報告書の企業情報、人的資本に関するデータと「しょくばらぼ」のデータを一覧化しており、データを組み合わせることにより、調査や分析に活用していただくことが可能です。

人的資本パッケージのデータの特長

証券コード	企業名	業種3分類	上場市場	売上高	当期純利益
	和歌山	アパレル・ファッション	14.306.402	1.154.627	
	海運業	ブライム	942.606	695.994	
	和歌山	ブライム	6.817.572	599.038	
	和歌山	ブライム	9.775.769	560.130	
	和歌山	ブライム	9.232.637	552.819	
	和歌山	ブライム	6438681	347861	
	和歌山	ブライム	2064249	331675	

特長
①

有価証券報告書記載の企業情報

有価証券報告書に記載の

- 企業基本情報
 - 売上高などの企業規模指数
 - 従業員数などの従業員指標
- などの企業情報を一覧化

項目数：130以上

管理職に占める女性比率	管理職に占める女性比率	管理職に占める女性比率	管理職に占める女性比率	管理職に占める女性比率	管理職に占める女性比率
8.5	65	56.9	○	○	×
7.4	86.5	57.7	○	○	×
8.4	67	59.6	○	○	×
18.5	104	45.8	○	○	×
8.2	66.7	60.2	○	○	×
82.6	68.2	○	○	○	×
100	64.1	○	○	○	×

特長
②

人的資本に関するデータ

有価証券報告書に記載の

- 「女性管理職比率」「男性育休取得比率」「男女間賃金格差」の3項目
- 人的資本に関するテーマ別の記載有無情報（当社独自算出）

項目数：20以上

採用した労働者の割合	採用した労働者の割合	採用した労働者の割合	採用した労働者の割合	採用した労働者の割合	採用した労働者の割合
1.再雇用	3.その他	38.0%	18.8年	3.9時間	0.714
1.再雇用	2.正社員	65.4%	13.5年	6.5時間	0.534
1.再雇用	3.その他	57.0%	17.0年	11.0時間	0.79
1.再雇用	3.その他	22.3%	17.2年	21.0時間	0.72
1.再雇用	3.その他	67.0%	17.5年	20.3時間	0.5
1.再雇用	3.その他	15.0%	19.1年	17.9時間	0.954
1.再雇用	3.その他	32.6%	9.3年	0.7時間	0.873

特長
③

厚生労働省のしょくばらぼ情報

厚生労働省が運営するしょくばらぼから

- 勤務実態などの働き方
 - 企業の採用状況
- などの企業職場情報を収録

項目数：75以上

11月版のデータは、2024年4月1日～2025年9月30日に提出された「有価証券報告書」、「コーポレートガバナンス報告書」及び、11月1日時点の「しょくばらぼ」のデータを利用しています。※データは2月、5月、8月、11月の年4回の更新を予定しております。

サンプルダウンロードでぜひご確認ください

弊社HPにサンプルファイルをご用意しました。この機会にぜひダウンロードください。

サンプルダウンロードページ：https://www.indb.co.jp/download_cat/sample/





本内容についてのお問い合わせ
(株)アイ・エヌ情報センター
<https://www.indb.co.jp/>

お問い合わせフォーム
<https://www.indb.co.jp/contact/>
E-mail: support@indb.co.jp



公式 X(旧Twitter)
<https://x.com/indbgraphreport>



最新の経済指標やファイナンス情報などを【経済グラフ】や
【レポート】など、ビジュアルな形で分かりやすくご紹介します。