

2025年 暦年版

# INDB 発行市場レポート(抜粋版)

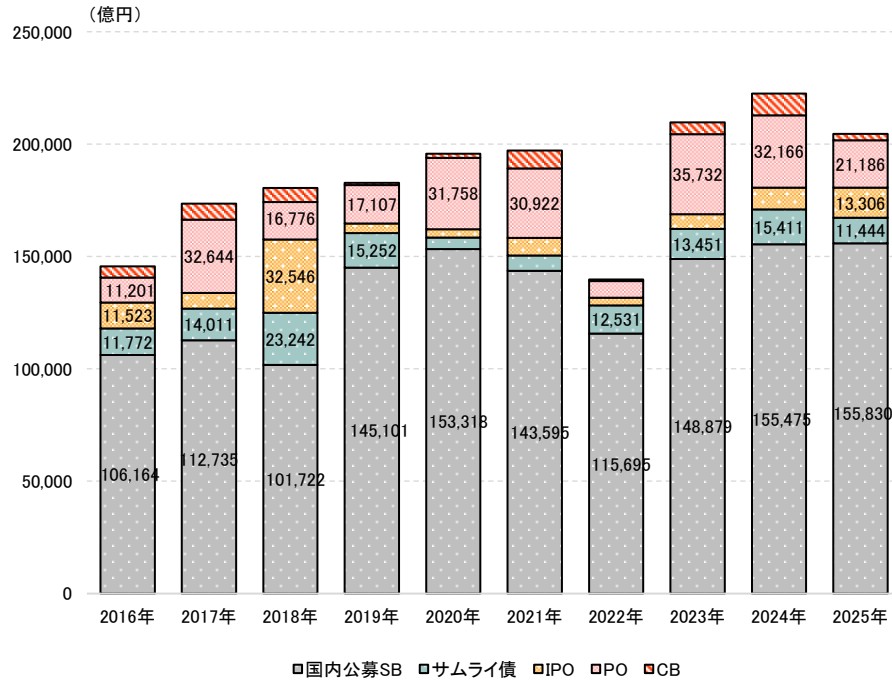
2026年2月5日



株式会社 **アイ・エヌ情報センター**  
I-N INFORMATION SYSTEMS, LTD.

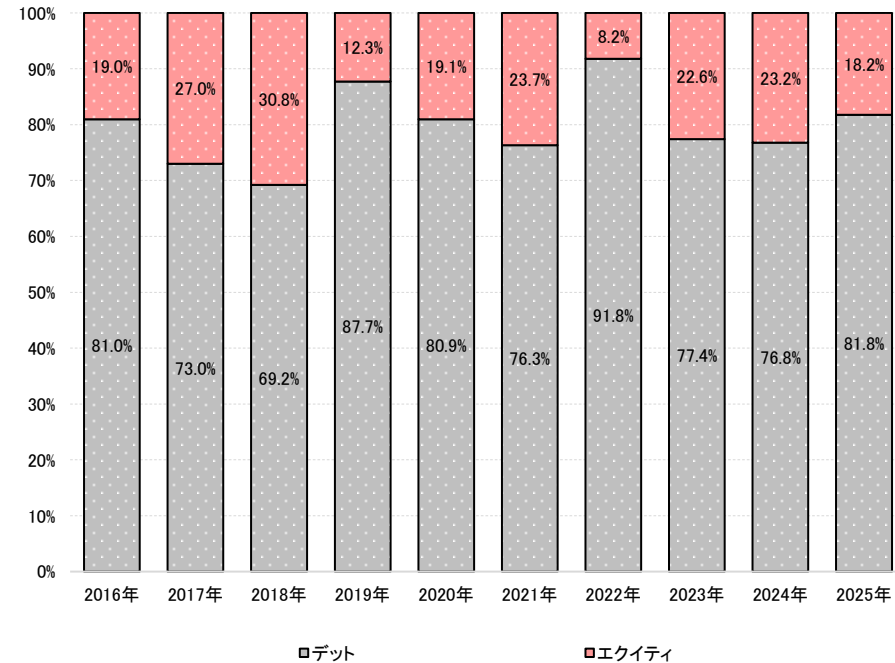
# 1-1. 資本市場における資金調達状況

資金調達状況



(出所) ㈱アイ・エヌ情報センター

デット・エクイティ比率



(出所) ㈱アイ・エヌ情報センター

- ・資金調達は、前年比1兆7,878億円減(8.0%減)の20兆4,596億円となりました。
- ・デット・エクイティ比率は、デット81.8%、エクイティ18.2%となりました。

※本資料に記載されている情報は、信頼できると考える情報源に基づいて作成し正確性には充分配慮しておりますが、㈱アイ・エヌ情報センターが正確かつ完全であることを保証するものではありません。

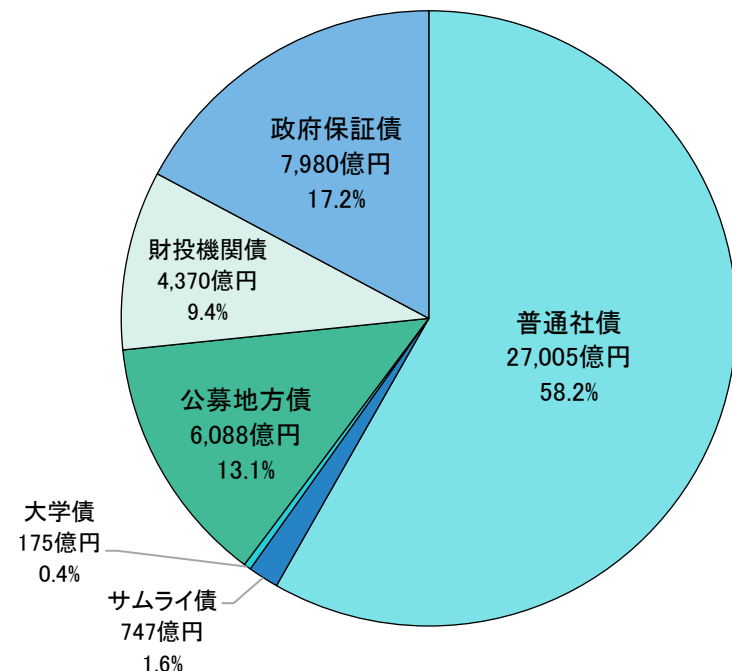
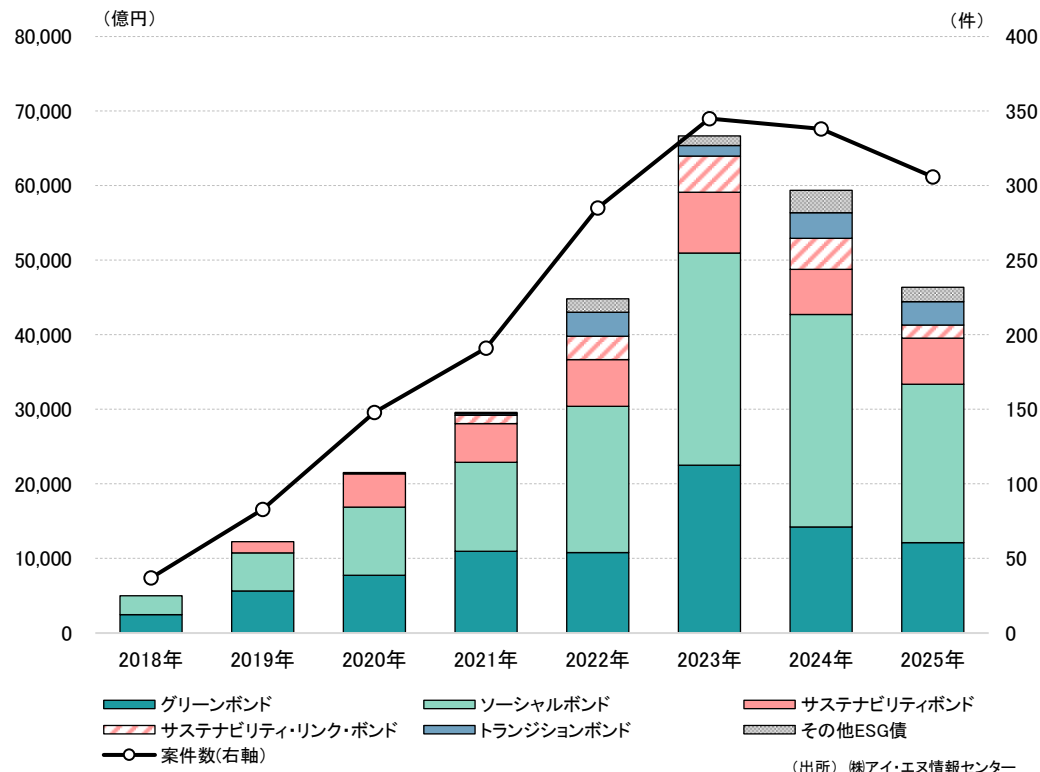
※この資料の一切の権利は㈱アイ・エヌ情報センターに属しています。

※弊社サービス「INDB Funding Eye」で作成しております。

## 2-1. ESG債 発行額

2018年～2025年 発行額・案件数

2025年 債券種類シェア



・ESG債の発行額は、前年比21.9%減の4兆6,365億円となりました。

内訳は、グリーンボンド(1兆2,107億円)、ソーシャルボンド(2兆1,274億円)、サステナビリティボンド(6,177億円)、

サステナビリティ・リンク・ボンド(1,750億円)、トランジションボンド(3,143億円)、その他(1,914億円)となりました。

・債券種類シェアでは、普通社債が2兆7,005億円(58.2%)で最も多くなりました。

※本資料に記載されている情報は、信頼できると考える情報源に基づいて作成し正確性には充分配慮しておりますが、㈱アイ・エヌ情報センターが正確かつ完全であることを保証するものではありません。

※この資料の一切の権利は㈱アイ・エヌ情報センターに属しています。

※弊社サービス「INDB Funding Eye」で作成しております。

## 2-2. ESG債(国内公募普通社債)の主な銘柄

コード	名称	ESG債	回号	発行総額 (億円)	払込期日	償還期日	利率	クーポン種別	主幹事会社	*社債管理会社/FA
1288	東日本高速道路	ソーシャルボンド	123	1,500	2025/07/31	2030/07/31	1.263	固定利付き	野村証券、大和証券、みずほ証券、三菱UFJモルガン・スタンレー証券、SMBC日興証券	*みずほ銀行
1288	東日本高速道路	ソーシャルボンド	120	1,180	2025/04/30	2030/03/19	1.066	固定利付き	大和証券、野村証券、みずほ証券、SMBC日興証券、三菱UFJモルガン・スタンレー証券	*みずほ銀行
1290	西日本高速道路	ソーシャルボンド	100	1,000	2025/05/28	2030/05/28	1.271	固定利付き	みずほ証券、野村証券、SMBC日興証券、大和証券、三菱UFJモルガン・スタンレー証券	*みずほ銀行
1290	西日本高速道路	ソーシャルボンド	106	900	2025/08/29	2030/08/29	1.363	固定利付き	野村証券、みずほ証券、SMBC日興証券、大和証券、三菱UFJモルガン・スタンレー証券	*みずほ銀行
1288	東日本高速道路	ソーシャルボンド	119	800	2025/04/30	2027/03/19	0.683	固定利付き	大和証券、野村証券、三菱UFJモルガン・スタンレー証券、SMBC日興証券、みずほ証券	*みずほ銀行
1290	西日本高速道路	ソーシャルボンド	103	700	2025/07/23	2030/07/23	1.321	固定利付き	みずほ証券、野村証券、SMBC日興証券、大和証券	*みずほ銀行
9433	KDDI	サステナビリティボンド	43	600	2025/12/04	2035/12/04	2.257	固定利付き	大和証券、三菱UFJモルガン・スタンレー証券、SMBC日興証券、みずほ証券、野村証券	三井住友銀行
1289	中日本高速道路	ソーシャルボンド	112	600	2025/05/21	2030/05/21	1.261	固定利付き	SMBC日興証券、大和証券、みずほ証券	*三菱UFJ銀行
8804	東京建物	サステナビリティボンド	4	500	2025/06/05	2062/06/05	0	他の変動利付き	みずほ証券、大和証券、SMBC日興証券	みずほ銀行
8086	ニプロ	ソーシャルボンド	2	500	2025/07/25	2060/07/25	0	他の変動利付き	みずほ証券、SMBC日興証券、野村証券、三菱UFJモルガン・スタンレー証券、大和証券	農林中央金庫
1289	中日本高速道路	グリーンボンド	113	500	2025/05/21	2030/03/19	1.256	固定利付き	SMBC日興証券、大和証券、みずほ証券	*三菱UFJ銀行
1290	西日本高速道路	ソーシャルボンド	109	500	2025/10/17	2030/10/17	1.428	固定利付き	SMBC日興証券、野村証券、みずほ証券、大和証券	*みずほ銀行
8801	三井不動産	グリーンボンド	88	500	2025/05/29	2030/05/29	1.382	固定利付き	SMBC日興証券、野村証券、大和証券、みずほ証券、三菱UFJモルガン・スタンレー証券、岡三証券、東海東京証券、BofA証券	三井住友信託銀行
8801	三井不動産	グリーンボンド	89	500	2025/05/29	2035/05/29	2.105	固定利付き	SMBC日興証券、野村証券、大和証券、みずほ証券、三菱UFJモルガン・スタンレー証券、岡三証券、東海東京証券、BofA証券	三井住友信託銀行
3289	東急不動産ホールディングス	グリーンボンド	3	400	2025/03/13	2060/03/12	0	他の変動利付き	みずほ証券、大和証券、野村証券、三菱UFJモルガン・スタンレー証券	三井住友信託銀行
7912	大日本印刷	サステナビリティ・リンク・ボンド	7	400	2025/05/01	2030/05/01	1.253	固定利付き	みずほ証券、野村証券、大和証券、三菱UFJモルガン・スタンレー証券、SMBC日興証券	みずほ銀行
3289	東急不動産ホールディングス	その他ESG債(クライメート/ネイチャー・リンク・ボンド)	4	400	2025/12/16	2062/12/15	0	他の変動利付き	大和証券、野村証券、みずほ証券、三菱UFJモルガン・スタンレー証券、SMBC日興証券	三井住友信託銀行

(出所) ㈱アイ・エヌ情報センター

※本資料に記載されている情報は、信頼できると考える情報源に基づいて作成し正確性には充分配慮しておりますが、㈱アイ・エヌ情報センターが正確かつ完全であることを保証するものではありません。

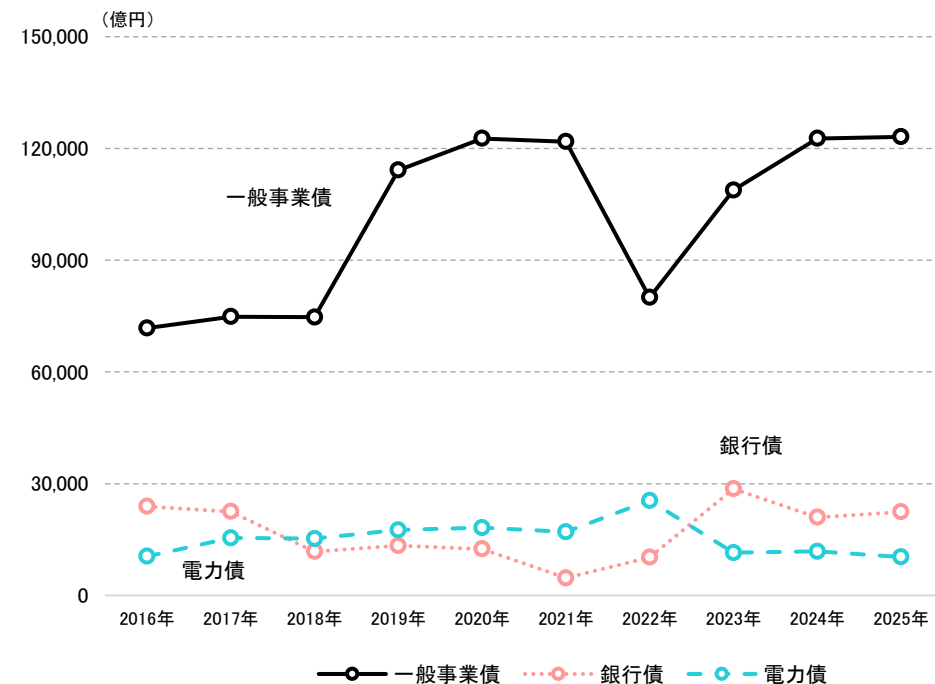
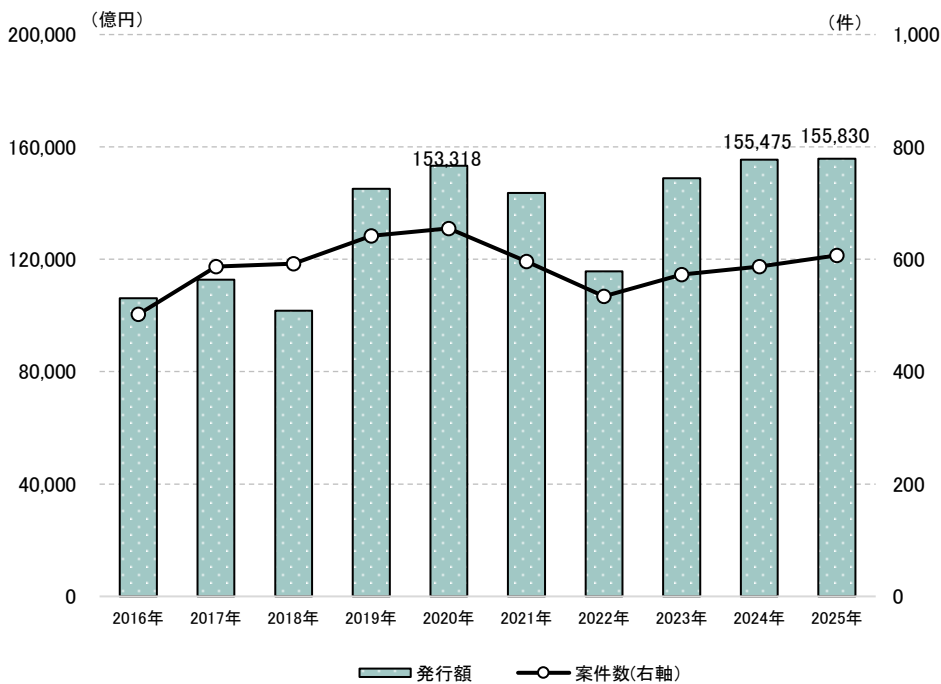
※この資料の一切の権利は㈱アイ・エヌ情報センターに属しています。

※弊社サービス「INDB Funding Eye」で作成しております。

# 3-1. 普通社債 発行額

2016年～2025年 発行額・案件数

2016年～2025年 業種別発行シェア



(出所) ㈱アイ・エヌ情報センター

(出所) ㈱アイ・エヌ情報センター

- ・普通社債の発行額は、前年比0.2%増の15兆5,830億円となりました。また、案件数は20件増の607件となりました。
- ・一般事業債の発行額は、前年比0.3%増の12兆3,114億円となりました。
- ・銀行債の発行額は、前年比6.8%増の2兆2,400億円となりました。
- ・電力債の発行額は、前年比12.7%減の1兆316億円となりました。

※本資料に記載されている情報は、信頼できると考える情報源に基づいて作成し正確性には充分配慮しておりますが、㈱アイ・エヌ情報センターが正確かつ完全であることを保証するものではありません。  
 ※この資料の一切の権利は㈱アイ・エヌ情報センターに属しています。  
 ※弊社サービス「INDB Funding Eye」で作成しております。

## 3-2. 普通社債 業種／発行体ランキング

2025年 業種ランキング

順位 (前年同期)	業種	発行総額 (億円)	シェア (%)
1 (1)	金融・保険業	44,127	28.3
2 (3)	運輸情報通信業	32,348	20.8
3 (2)	その他	29,192	18.7
4 (4)	製造業	23,895	15.3
5 (5)	電気・ガス業	7,726	5.0
6 (9)	不動産業	6,005	3.9
7 (6)	商業	5,259	3.4
8 (8)	サービス業	3,963	2.5
9 (7)	建設業	3,135	2.0
10 (10)	水産・農林業	180	0.1

※業種は東証33分類を大分類(10分類)で集計。

「その他」は、投資法人、各高速道路、上場実績のない公募債発行企業など。

(出所) ㈱アイ・エヌ情報センター

2025年 発行体ランキング

順位 (前年同期)	コード	発行体	案件数	発行総額 (億円)	シェア (%)
1 (1)	9984	ソフトバンクグループ	4	13,200	8.5
2 (5)	1289	中日本高速道路	7	6,750	4.3
3 (8)	8316	三井住友フィナンシャルグループ	10	6,650	4.3
4 (2)	8306	三菱UFJフィナンシャル・グループ	9	6,610	4.2
5 (6)	8411	みずほフィナンシャルグループ	6	5,340	3.4
6 (10)	1288	東日本高速道路	9	4,849	3.1
7 (4)	1290	西日本高速道路	12	4,162	2.7
8 (11)	9518	東京電力パワーグリッド	8	3,600	2.3
9 (12)	8473	SBIホールディングス	5	3,200	2.1
10 (7)	9433	KDDI	4	3,000	1.9

(出所) ㈱アイ・エヌ情報センター

- ・業種ランキングでは、金融・保険業が4兆4,127億円(28.3%)で1位となりました。
- ・発行体ランキングでは、ソフトバンクグループが1兆3,200億円(4件)を発行し1位となりました。

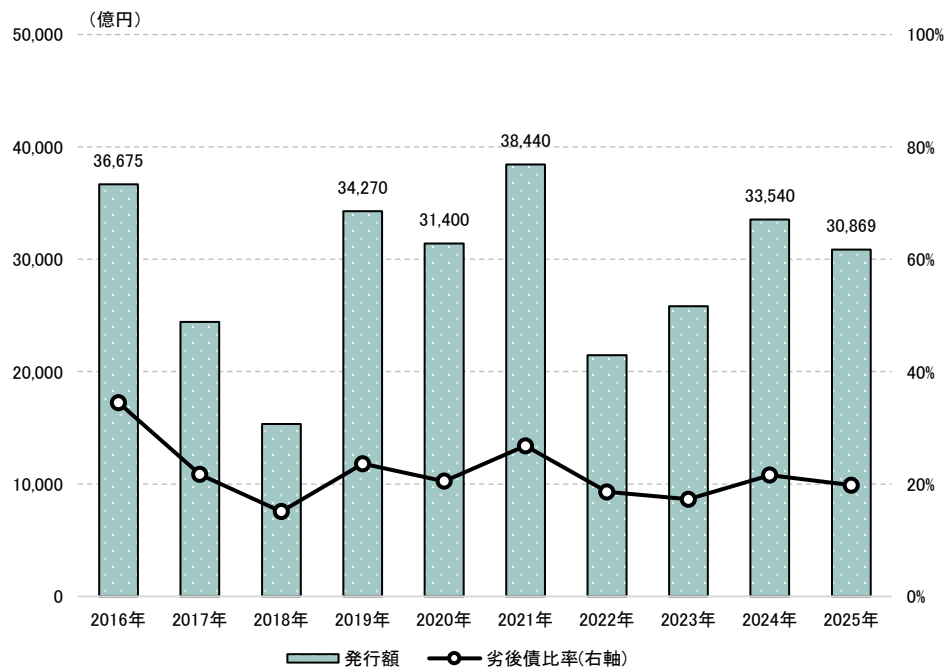
※本資料に記載されている情報は、信頼できると考える情報源に基づいて作成し正確性には充分配慮しておりますが、㈱アイ・エヌ情報センターが正確かつ完全であることを保証するものではありません。

※この資料の一切の権利は㈱アイ・エヌ情報センターに属しています。

※弊社サービス「INDB Funding Eye」で作成しております。

### 3-3. 普通社債 劣後債

2016年～2025年 発行額・案件数



(出所) ㈱アイ・エヌ情報センター

2025年 発行体ランキング

順位 (前年同期)	コード	発行体	案件数	発行総額 (億円)	シェア (%)
1 (1)	8306	三菱UFJフィナンシャル・グループ	7	6,210	20.1
2 (3)	8316	三井住友フィナンシャルグループ	8	6,150	19.9
3 (2)	8411	みずほフィナンシャルグループ	6	5,340	17.3
4 (-)	8604	野村ホールディングス	5	2,200	7.1
5 (-)	9984	ソフトバンクグループ	1	2,000	6.5
6 (-)	9201	日本航空	2	1,789	5.8
7 (-)	8729	ソニーフィナンシャルグループ	1	1,000	3.2
8 (-)	4755	楽天グループ	1	820	2.7
9 (-)	3289	東急不動産ホールディングス	2	800	2.6
10 (-)	3003	ヒューリック	1	600	1.9

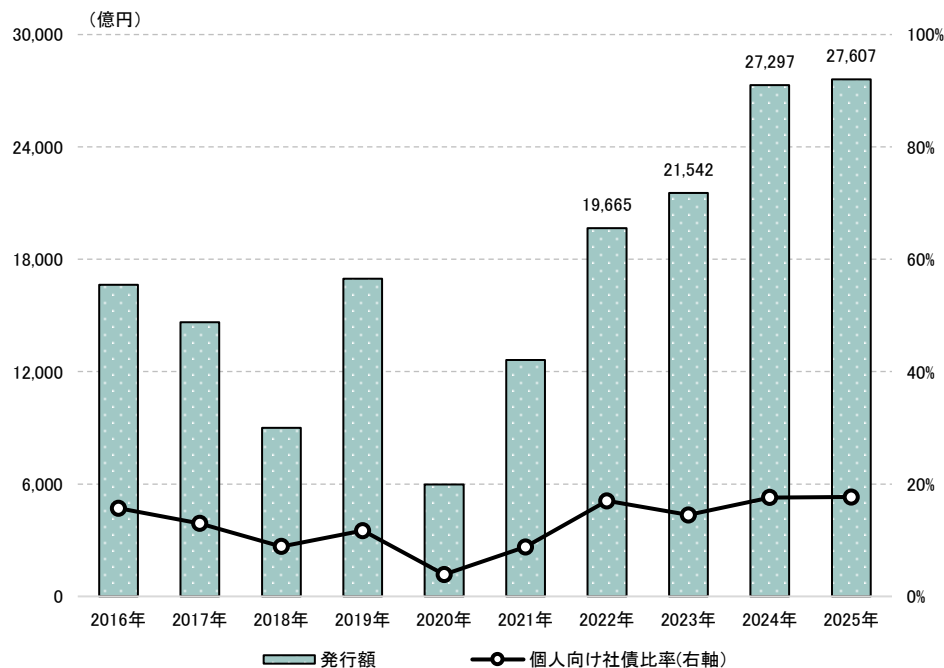
(出所) ㈱アイ・エヌ情報センター

- ・発行額は、前年比8.0%減の3兆869億円となりました。
- ・発行体ランキングでは、三菱UFJフィナンシャル・グループが6,210億円(20.1%)を発行し1位となりました。

※本資料に記載されている情報は、信頼できると考える情報源に基づいて作成し正確性には充分配慮しておりますが、㈱アイ・エヌ情報センターが正確かつ完全であることを保証するものではありません。  
 ※この資料の一切の権利は㈱アイ・エヌ情報センターに属しています。  
 ※弊社サービス「INDB Funding Eye」で作成しております。

### 3-4. 普通社債 個人向け社債

2016年～2025年 発行額・案件数



(出所) ㈱アイ・エヌ情報センター

2025年 発行体ランキング

順位 (前年同期)	コード	発行体	案件数	発行総額 (億円)	シェア (%)
1 (1)	9984	ソフトバンクグループ	2	11,000	39.8
2 (3)	8306	三菱UFJフィナンシャル・グループ	5	3,410	12.4
3 (4)	8473	SBIホールディングス	1	1,700	6.2
4 (2)	8411	みずほフィナンシャルグループ	2	1,500	5.4
5 (-)	4755	楽天グループ	1	1,300	4.7
6 (5)	9434	ソフトバンク	1	1,260	4.6
7 (6)	8316	三井住友フィナンシャルグループ	2	1,250	4.5
8 (-)	7336	楽天カード	1	800	2.9
9 (32)	8601	大和証券グループ本社	1	640	2.3
10 (-)	8267	イオン	1	600	2.2
10 (-)	8604	野村ホールディングス	1	600	2.2

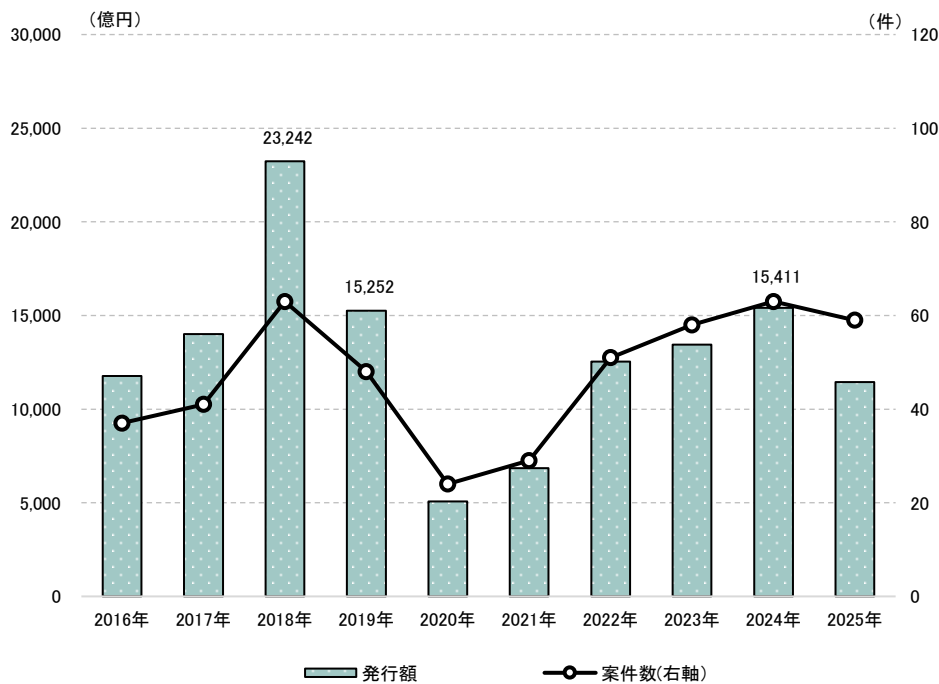
(出所) ㈱アイ・エヌ情報センター

- ・発行額は、前年比1.1%増の2兆7,607億円となりました。
- ・発行体ランキングでは、ソフトバンクグループが1兆1,000億円(39.8%)を発行し1位となりました。

※本資料に記載されている情報は、信頼できると考える情報源に基づいて作成し正確性には充分配慮しておりますが、㈱アイ・エヌ情報センターが正確かつ完全であることを保証するものではありません。  
 ※この資料の一切の権利は㈱アイ・エヌ情報センターに属しています。  
 ※弊社サービス「INDB Funding Eye」で作成しております。

# 4-1. サムライ債

2016年～2025年 発行額・案件数

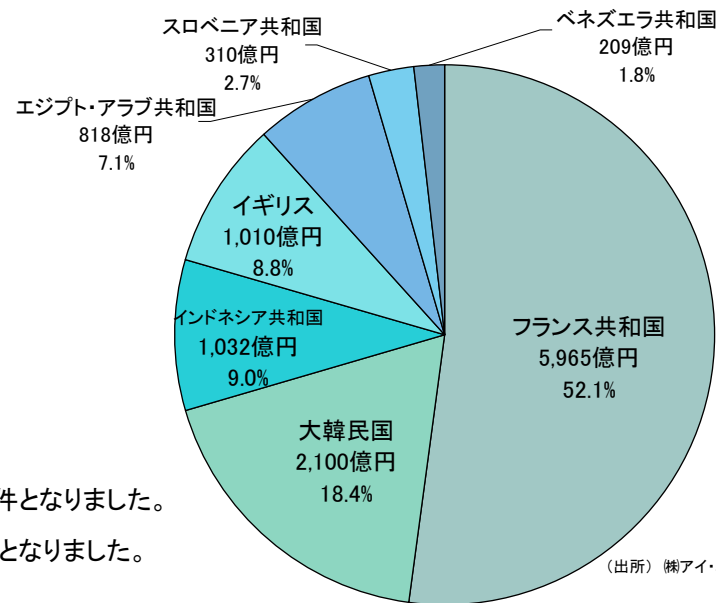


(出所) ㈱アイ・エヌ情報センター

2025年 発行体ランキング／国籍別発行シェア

順位 (前年同期)	発行体	案件数	発行総額 (億円)	シェア (%)
1 (1)	クレディ・アグリコル・エス・エー	14	1,793	15.7
2 (6)	ビー・ビー・シー・イー・エス・エー	12	1,792	15.7
3 (-)	大韓民国	4	1,100	9.6
4 (2)	インドネシア共和国	5	1,032	9.0
5 (-)	エイチエスピーシー・ホールディングス・ピーエルシー	3	1,010	8.8

(出所) ㈱アイ・エヌ情報センター



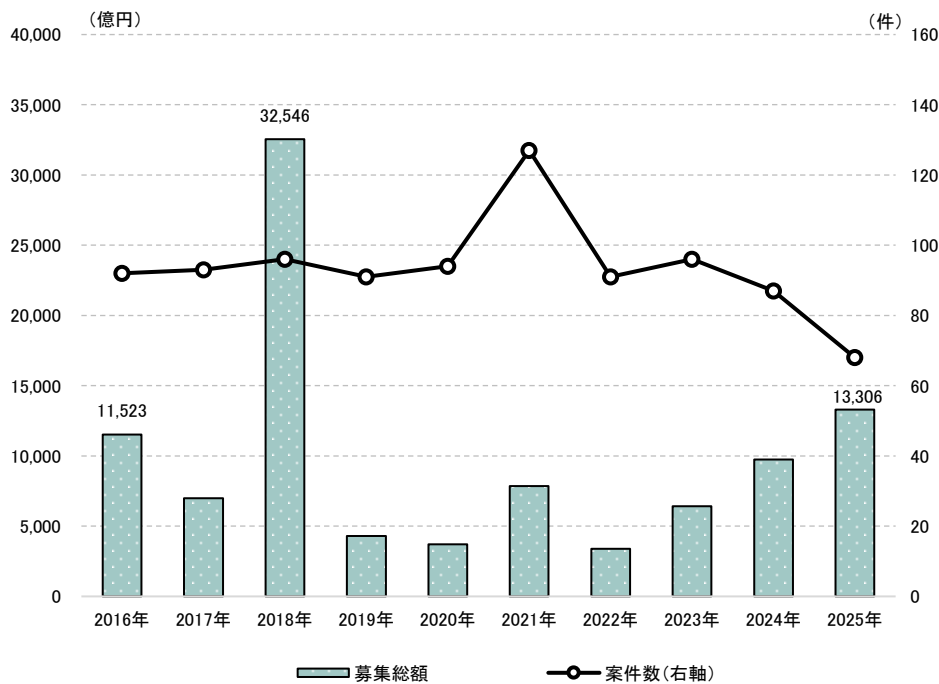
(出所) ㈱アイ・エヌ情報センター

- ・発行額は、前年比25.7%減の1兆1,444億円となりました。案件数は、4件減の59件となりました。
- ・発行体ランキングでは、クレディ・アグリコル・エス・エーが1,793億円を発行し1位となりました。
- ・国籍別発行シェアでは、フランス共和国が5,965億円を発行し1位となりました。

※本資料に記載されている情報は、信頼できると考える情報源に基づいて作成し正確性には充分配慮しておりますが、㈱アイ・エヌ情報センターが正確かつ完全であることを保証するものではありません。  
 ※この資料の一切の権利は㈱アイ・エヌ情報センターに属しています。  
 ※弊社サービス「INDB Funding Eye」で作成しております。

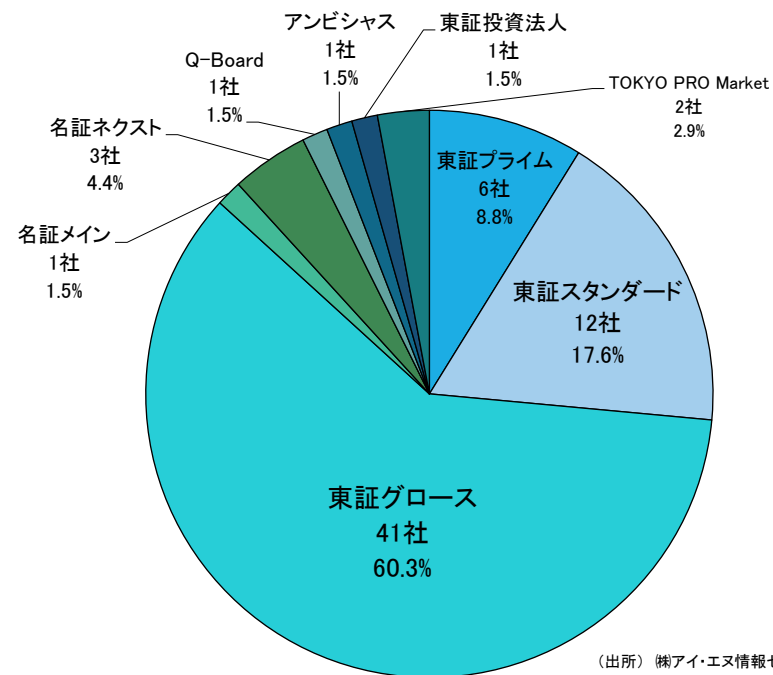
# 5-1. 新規公開 募集総額

2016年～2025年 募集総額・案件数



(出所) ㈱アイ・エヌ情報センター

2025年 IPO上場市場社数・シェア



(出所) ㈱アイ・エヌ情報センター

- ・新規公開の募集総額は、前年比0.4%増の1兆3,306億円となりました。案件数は、19件減の68件となりました。
- ・上場市場ごとの社数では、東証グロースが41社(60.3%)で最も多くなりました。

※本資料に記載されている情報は、信頼できると考える情報源に基づいて作成し正確性には充分配慮しておりますが、㈱アイ・エヌ情報センターが正確かつ完全であることを保証するものではありません。  
 ※この資料の一切の権利は㈱アイ・エヌ情報センターに属しています。  
 ※弊社サービス「INDB Funding Eye」で作成しております。

## 5-2. 新規公開 業種／発行体ランキング

2025年 業種ランキング

順位 (前年同期)	業種	募集総額 (億円)	シェア (%)
1 (2)	製造業	6,832	51.3
2 (8)	金融・保険業	4,113	30.9
3 (1)	運輸情報通信業	759	5.7
4 (3)	サービス業	671	5.0
5 (4)	商業	418	3.1
6 (-)	投資法人	298	2.2
7 (5)	電気・ガス業	95	0.7
8 (6)	建設業	90	0.7
9 (7)	不動産業	31	0.2

※業種は東証33分類を大分類(10分類)で集計。

(出所) ㈱アイ・エヌ情報センター

2025年 発行体ランキング

順位	コード	発行体	募集総額 (億円)	シェア (%)
1	5016	JX金属	4,386	33.0
2	8303	SBI新生銀行	3,702	27.8
3	429A	テクセンドフォトマスク	1,566	11.8
4	471A	NSグループ	394	3.0
5	401A	霞ヶ関ホテルリート投資法人	298	2.2
6	409A	オリオンビール	269	2.0
7	446A	ノースサンド	222	1.7
8	368A	北里コーポレーション	216	1.6
9	456A	HUMAN MADE	204	1.5
10	414A	オーバーラップホールディングス	165	1.2

(出所) ㈱アイ・エヌ情報センター

- ・業種ランキングでは、製造業が51.3%を占め1位となりました。
- ・発行体ランキングでは、JX金属が4,386億円で1位となりました。

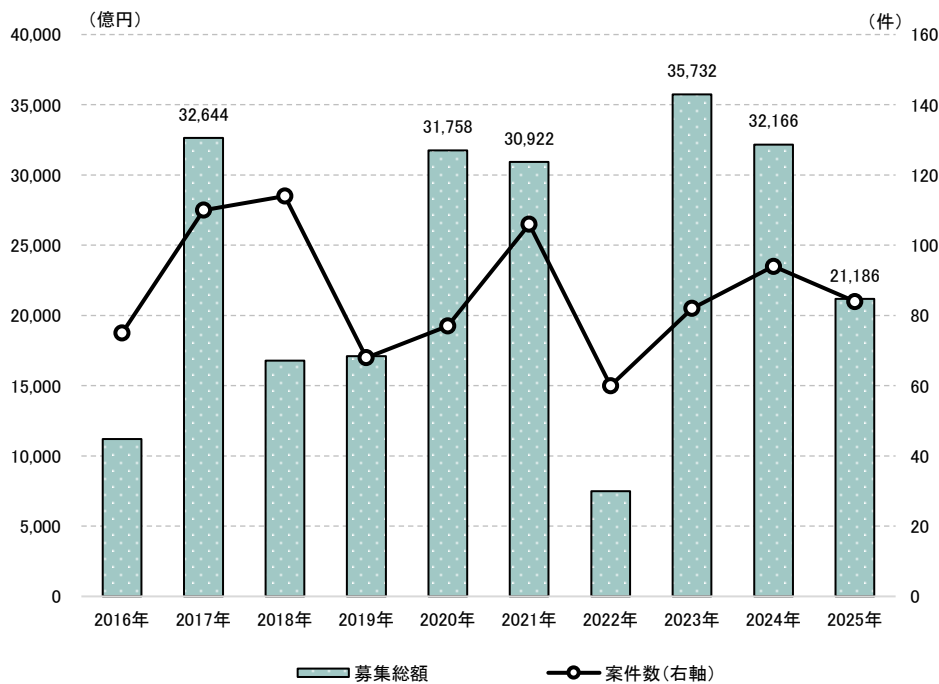
※本資料に記載されている情報は、信頼できると考える情報源に基づいて作成し正確性には充分配慮しておりますが、㈱アイ・エヌ情報センターが正確かつ完全であることを保証するものではありません。

※この資料の一切の権利は㈱アイ・エヌ情報センターに属しています。

※弊社サービス「INDB Funding Eye」で作成しております。

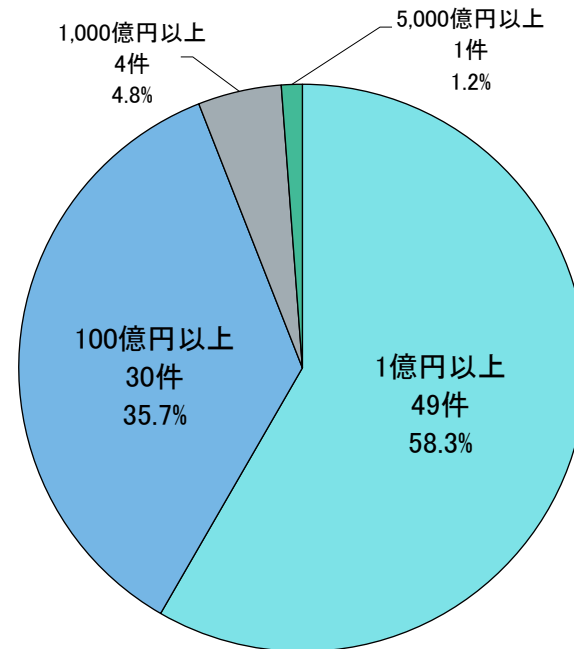
## 6-1. 公募・売出 募集総額

2016年～2025年 募集総額・案件数



(出所) ㈱アイ・エヌ情報センター

2025年 募集総額シェア



(出所) ㈱アイ・エヌ情報センター

- ・公募・売出の募集総額は、前年比0.3%減の2兆1,186億円となりました。案件数は、10件減の84件となりました。
- また、募集方法別の件数内訳は、公募6件、売出54件、公募・売出24件となりました。
- ・募集総額は、1億円以上100億円未満が49件となり最も多くなりました。

※本資料に記載されている情報は、信頼できると考える情報源に基づいて作成し正確性には充分配慮しておりますが、㈱アイ・エヌ情報センターが正確かつ完全であることを保証するものではありません。  
 ※この資料の一切の権利は㈱アイ・エヌ情報センターに属しています。  
 ※弊社サービス「INDB Funding Eye」で作成しております。

## 6-2. 公募・売出 業種／発行体ランキング

2025年 業種ランキング

順位	業種	募集総額 (億円)	シェア (%)
1 (1)	製造業	7,289	34.4
2 (10)	金融・保険業	6,492	30.6
3 (2)	商業	3,341	15.8
4 (5)	運輸情報通信業	1,362	6.4
5 (6)	不動産業	934	4.4
6 (4)	投資法人	736	3.5
7 (7)	サービス業	702	3.3
8 (9)	建設業	331	1.6

※業種は東証33分類を大分類(10分類)で集計。

(出所) ㈱アイ・エヌ情報センター

2025年 発行体ランキング

順位	コード	発行体	募集総額 (億円)	シェア (%)
1 (-)	7182	ゆうちょ銀行	5,920	27.9
2 (-)	3350	メタプラネット	2,129	10.0
3 (-)	7269	スズキ	1,642	7.8
4 (-)	6981	村田製作所	1,416	6.7
5 (-)	7282	豊田合成	1,151	5.4
6 (-)	7202	いすゞ自動車	599	2.8
7 (-)	2282	日本ハム	459	2.2
8 (-)	3635	コーエーテクモホールディングス	457	2.2
9 (-)	5844	京都フィナンシャルグループ	431	2.0
10 (-)	3498	霞ヶ関キャピタル	409	1.9

(出所) ㈱アイ・エヌ情報センター

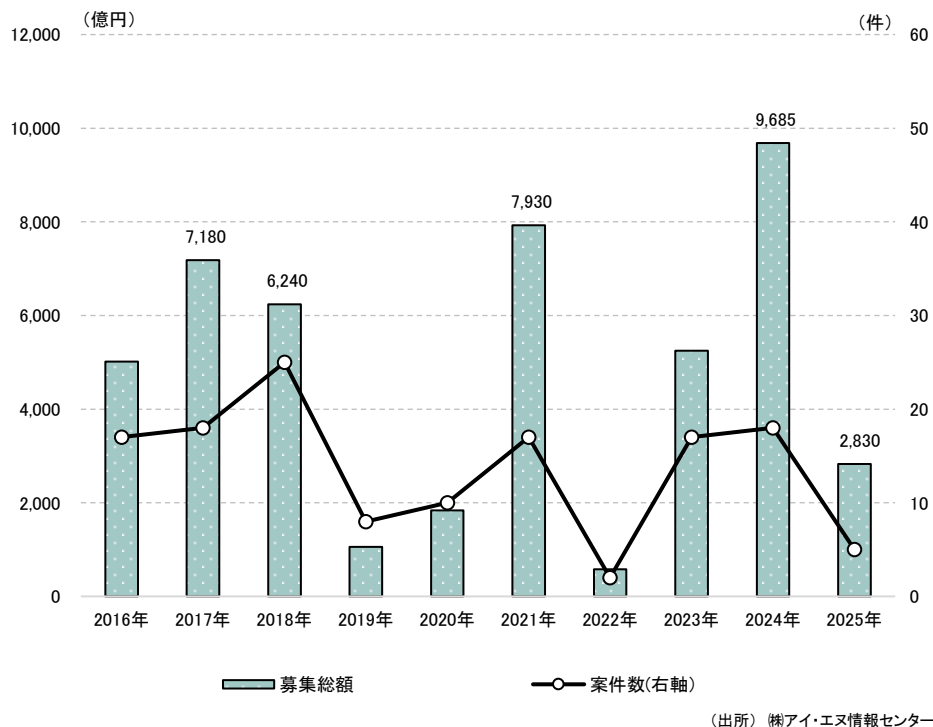
- ・業種ランキングでは、製造業が7,289億円で1位となりました。
- ・発行体ランキングでは、ゆうちょ銀行が5,920億円で1位となりました。
- ・発行体ランキングでは、上位10社中9社が海外、グローバル案件となりました。

※本資料に記載されている情報は、信頼できると考える情報源に基づいて作成し正確性には充分配慮しておりますが、㈱アイ・エヌ情報センターが正確かつ完全であることを保証するものではありません。

※この資料の一切の権利は㈱アイ・エヌ情報センターに属しています。

※弊社サービス「INDB Funding Eye」で作成しております。

2016年～2025年 募集総額・案件数



2025年 発行体ランキング

順位 (前年同期)	コード	発行体	案件数	募集総額 (億円)	シェア (%)
1 (-)	7201	日産自動車	1	2,000	70.7
2 (-)	6632	JVCケンウッド	1	300	10.6
3 (-)	4527	ロート製薬	1	250	8.8
4 (-)	9090	AZ-COM丸和ホールディングス	1	220	7.8
5 (-)	6458	新晃工業	1	60	2.1

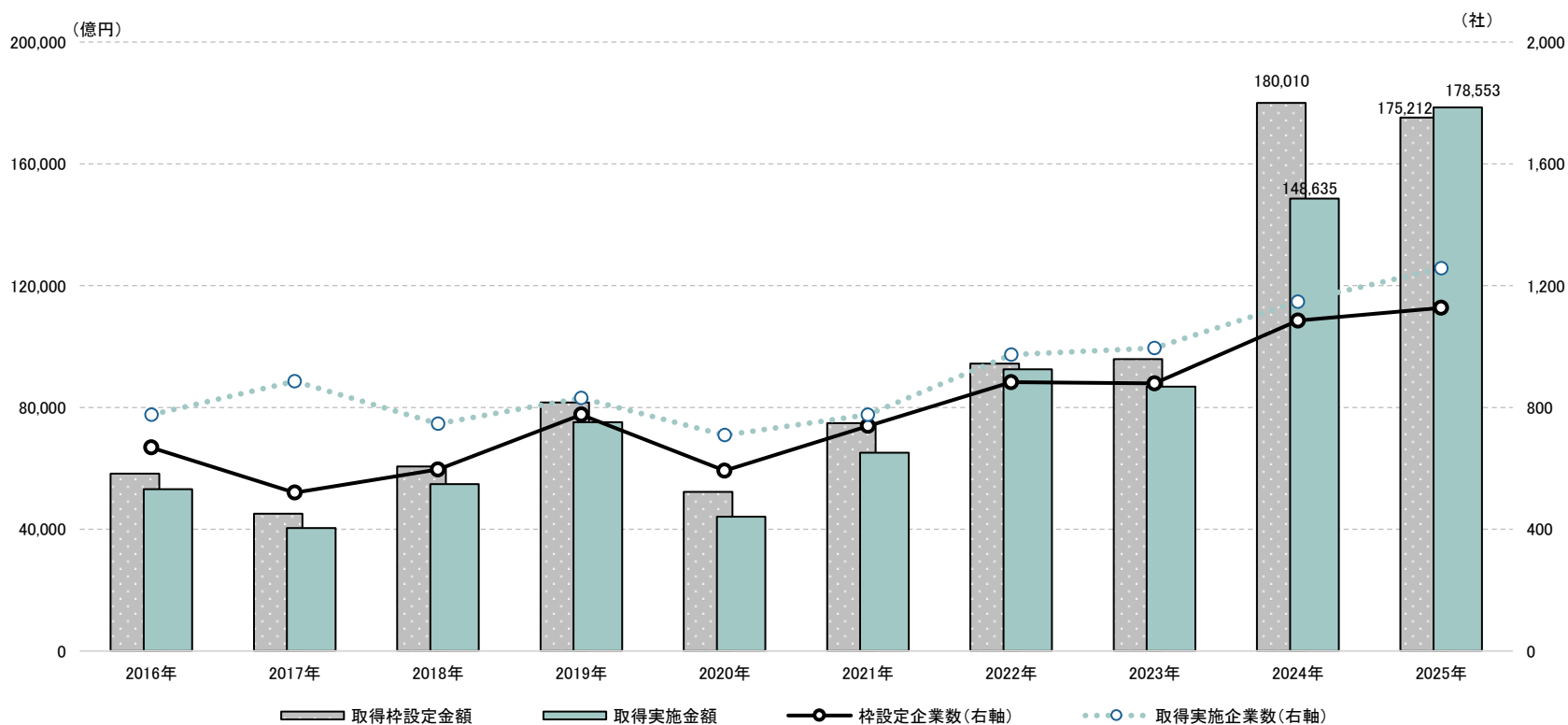
(出所) ㈱アイ・エヌ情報センター

- ・発行額は、前年比70.8%減の2,830億円となりました。案件数は、13件減の5件となりました。
- ・発行体ランキングでは、日産自動車が2,000億円を発行し、1位となりました。

※本資料に記載されている情報は、信頼できると考える情報源に基づいて作成し正確性には充分配慮しておりますが、㈱アイ・エヌ情報センターが正確かつ完全であることを保証するものではありません。  
 ※この資料の一切の権利は㈱アイ・エヌ情報センターに属しています。  
 ※弊社サービス「INDB Funding Eye」で作成しております。

## 8-1. 自己株式 取得枠／取得実施

2016年～2025年 取得枠・取得実施状況



(出所) ㈱アイ・エヌ情報センター

- ・取得枠設定金額は、前年比2.7%減の17兆5,212億円となりました。枠設定企業数は、42社増の1,127社となりました。
- ・取得実施金額は、前年比20.1%増の17兆8,553億円となりました。取得実施企業数は、110社増の1,257社となりました。

※本資料に記載されている情報は、信頼できると考える情報源に基づいて作成し正確性には充分配慮しておりますが、㈱アイ・エヌ情報センターが正確かつ完全であることを保証するものではありません。  
 ※この資料の一切の権利は㈱アイ・エヌ情報センターに属しています。  
 ※弊社サービス「INDB Funding Eye」で作成しております。

## 8-2. 自己株式 取得枠／取得実施 業種ランキング

2025年 自己株式取得枠設定業種ランキング

順位 (前年同期)	業種	案件数	枠設定金額 (億円)	シェア(%)
1 (1)	製造業	485	71,280	40.7
2 (3)	金融・保険業	78	29,512	16.8
3 (4)	商業	157	28,124	16.1
4 (2)	運輸情報通信業	187	21,221	12.1
5 (5)	サービス業	137	13,622	7.8
6 (7)	不動産業	28	3,996	2.3
7 (8)	電気・ガス業	5	3,620	2.1
8 (6)	建設業	44	2,636	1.5
9 (9)	鉱業	2	1,050	0.6
10 (10)	水産・農林業	4	152	0.086

※業種は東証33分類を大分類(10分類)で集計。

(出所) ㈱アイ・エヌ情報センター

2025年 自己株式取得実施業種ランキング

順位 (前年同期)	業種	案件数	枠設定金額 (億円)	シェア(%)
1 (1)	製造業	538	82,448	46.2
2 (3)	金融・保険業	78	27,241	15.3
3 (2)	運輸情報通信業	220	22,167	12.4
4 (4)	商業	180	21,880	12.3
5 (5)	サービス業	145	12,943	7.2
6 (6)	建設業	50	4,667	2.6
7 (8)	不動産業	35	3,357	1.9
8 (9)	電気・ガス業	5	3,020	1.7
9 (7)	鉱業	2	712	0.4
10 (10)	水産・農林業	4	119.3	0.067

(出所) ㈱アイ・エヌ情報センター

- ・取得枠設定の業種ランキングでは、製造業が7兆1,280億円で1位となりました。
- ・取得実施の業種ランキングでも、製造業が8兆2,448億円で1位となりました。

※本資料に記載されている情報は、信頼できると考える情報源に基づいて作成し正確性には充分配慮しておりますが、㈱アイ・エヌ情報センターが正確かつ完全であることを保証するものではありません。

※この資料の一切の権利は㈱アイ・エヌ情報センターに属しています。

※弊社サービス「INDB Funding Eye」で作成しております。

## 8-3. 自己株式 取得枠／取得実施 発行体ランキング

2025年 自己株式取得枠設定 発行体ランキング

順位 (前年同期)	コード	発行体	枠設定 案件数	枠設定金額 (億円)	シェア (%)
1 (4)	8058	三菱商事	1	10,000	5.7
2 (3)	6098	リクルートホールディングス	4	8,750	5.0
3 (-)	3382	セブン&アイ・ホールディングス	1	6,000	3.4
4 (21)	4063	信越化学工業	1	5,000	2.9
4 (7)	8306	三菱UFJフィナンシャル・グループ	2	5,000	2.9
6 (12)	6758	ソニーグループ	3	4,000	2.3
6 (7)	9433	KDDI	1	4,000	2.3
8 (-)	5108	ブリヂストン	1	3,000	1.7
8 (17)	6501	日立製作所	1	3,000	1.7
8 (17)	7751	キヤノン	3	3,000	1.7

(出所) ㈱アイ・エヌ情報センター

2025年 自己株式取得実施 発行体ランキング

順位 (前年同期)	コード	発行体	取得 案件数	取得実施金額 (億円)	シェア (%)
1 (7)	7267	本田技研工業	9	11,000	6.2
2 (2)	6098	リクルートホールディングス	17	7,499	4.2
3 (3)	8058	三菱商事	8	7,356	4.1
4 (4)	8306	三菱UFJフィナンシャル・グループ	8	5,429	3.0
5 (6)	9433	KDDI	8	4,749	2.7
6 (33)	3382	セブン&アイ・ホールディングス	8	4,461	2.5
7 (11)	6902	デンソー	11	4,028	2.3
8 (17)	4063	信越化学工業	1	4,000	2.2
9 (21)	8766	東京海上ホールディングス	11	3,444	1.9
10 (9)	6178	日本郵政	9	3,319	1.9

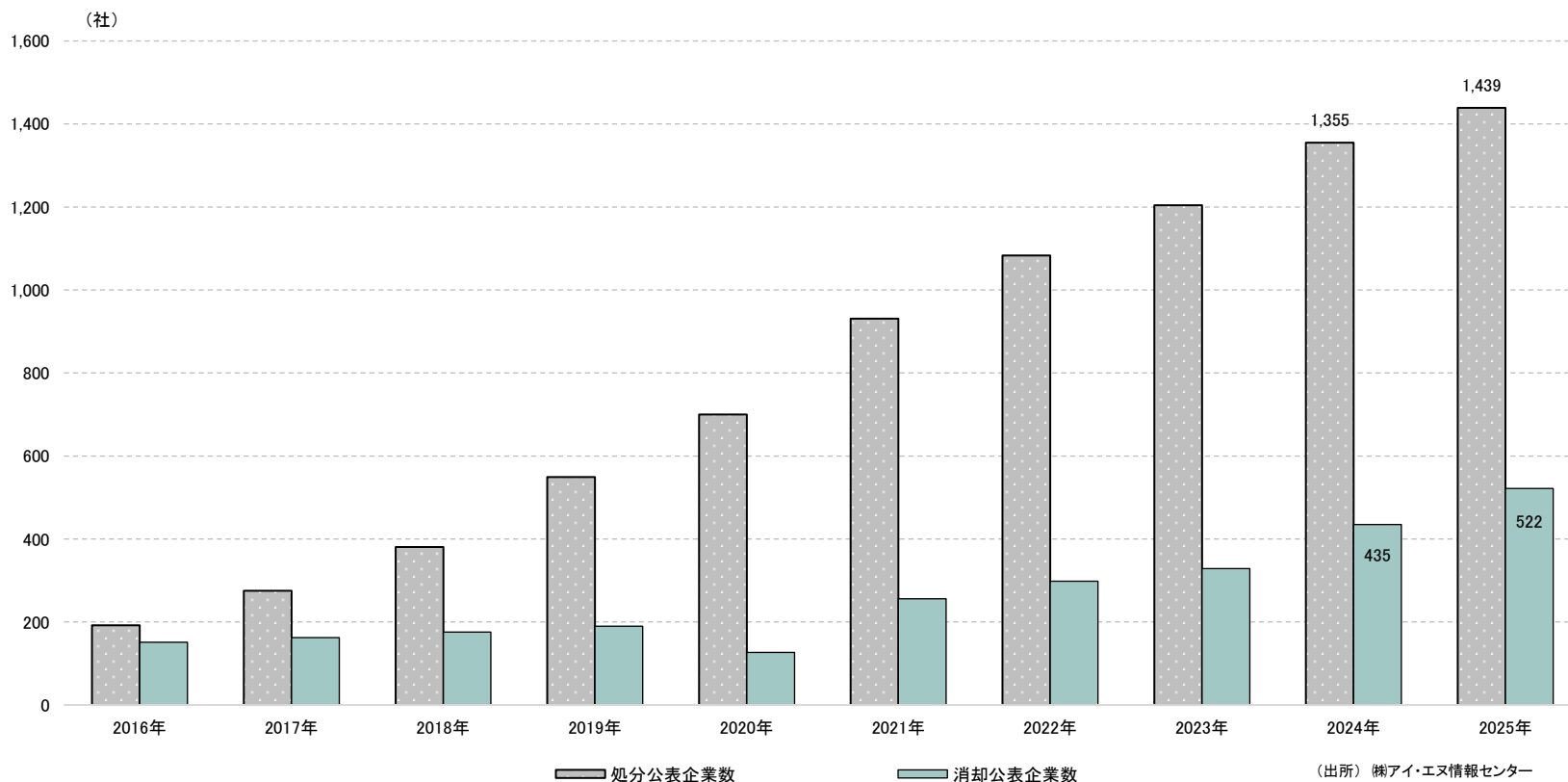
(出所) ㈱アイ・エヌ情報センター

- ・取得枠設定の発行体ランキングでは、三菱商事が1兆円で1位となりました。
- ・取得実施の発行体ランキングでは、本田技研工業が1兆1,000億円で1位となりました。

※本資料に記載されている情報は、信頼できると考える情報源に基づいて作成し正確性には充分配慮しておりますが、㈱アイ・エヌ情報センターが正確かつ完全であることを保証するものではありません。  
 ※この資料の一切の権利は㈱アイ・エヌ情報センターに属しています。  
 ※弊社サービス「INDB Funding Eye」で作成しております。

## 8-4. 自己株式 処分・消却

2016年～2025年 処分・消却 公表企業数推移



- ・処分公表企業数は、前年比84社増の1,439社となりました。
- ・消却公表企業数は、前年比87社増の522社となりました。

※本資料に記載されている情報は、信頼できると考える情報源に基づいて作成し正確性には充分配慮しておりますが、㈱アイ・エヌ情報センターが正確かつ完全であることを保証するものではありません。  
※この資料の一切の権利は㈱アイ・エヌ情報センターに属しています。  
※弊社サービス「INDB Funding Eye」で作成しております。

集計カテゴリー	ESG債	国内で公募発行された、地方債、政府保証債、財投機関債、事業債、投資法人債、サムライ債、国内・海外CB、大学債を対象。ESG債の判断は、各債券発行時の公的な資料(発行登録追補書類、商品説明書、適時開示資料など)、地方自治体ホームページの情報をもとに国際資本市場協会(ICMA)によるグリーンボンド原則、ソーシャルボンド原則及び環境省グリーンボンドガイドラインなどに適合している事を基準とする。
	普通社債	公募で発行された一般事業債、電力債(10電力及び東京電力パワーグリッド)、銀行債、投資法人を対象に集計。自社債を含む。公的資金発行、国債、政府保証債、地方債、財投機関債を除く。
	サムライ債	公募案件を対象に集計。 TOKYO PRO-BOND Market上場銘柄を対象に集計。 アルゼンチン共和国のエクステンジ・オファー(債券の交換)案件は集計対象外。
	新規公開 公募・売出	普通株式、投資口を対象に集計。種類株式、新株予約権を除く。 オーバーアロットメントによる売出を含む。
	CB(転換社債)	転換社債型新株予約権付社債(50名以上の募集)を対象に集計。
	自己株式	普通株式を対象に集計。金庫株解禁以降(2001年10月1日商法改正)を対象に集計。
集計方法	額面で集計。 普通社債、個人向け債券、財投機関債、証券化商品(ABS)、サムライ債は日本国内で発行された案件を対象に集計。 新規公開、公募・売出、転換社債は、日本の国内企業が国内または海外で発行した案件を対象に集計。 各係数ごとに四捨五入したため、計において符合しない場合有り。	
集計対象期間	2025年12月31日までに適時開示したものを集計。	
集計日ベース	普通社債、個人向け債券、財投機関債、サムライ債は発行日ベースで集計。 新規公開、公募・売出、CBは、効力発生日(受渡日・新規公開日)ベースで集計。 自己株式は、適時開示されたものを公表日ベースで集計。	

※本資料に記載されている情報は、信頼できると考える情報源に基づいて作成し正確性には充分配慮しておりますが、(株)アイ・エヌ情報センターが正確かつ完全である事を保証するものではありません。  
 ※この資料の一切の権利は(株)アイ・エヌ情報センターに属しています。  
 ※弊社サービス「INDB Funding Eye」で作成しております。

# INDB CD-ROM統計書 リリースのお知らせ

INDB CD-ROM統計書シリーズは、学術・研究に欠かせない膨大な基礎統計をデータベース化、USBメモリにてご提供しており、研究室・大学図書館・メディアセンターに必須の情報サービスです。直近、下記の商品をリリース予定です。


リリース商品（2026年2月予定）

## 全国家計構造調査

家計収支額、品目額、貯蓄・負債額、主要耐久消費財額、世帯分布額、特定世帯額、家計資産額、高齢者世帯額（一部再編）を収録。非掲載の表も収録。

■収録開始：昭和59年  
■書籍換算：約50冊

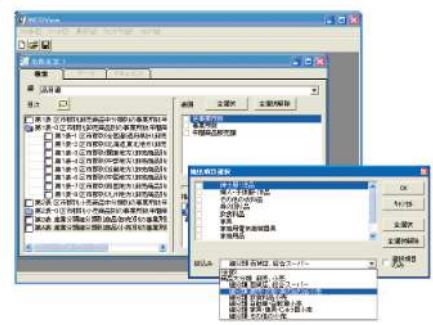
令和6年版



21世紀のメディアセンターに即応。  
基礎的な統計資料を豊富なタイトルで電子アーカイブ化。

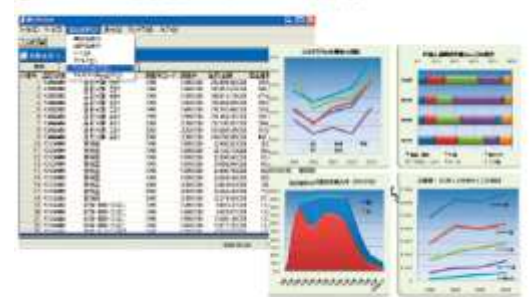
データベースだから瞬時に検索、自由自在に加工・分析。

わかりやすいインデックスで  
データ検索。



統計書の構成に対応しています。これより統計書を使い慣れていらっしゃる方にとっても、スムーズにご利用いただけます。

必要なデータは、  
Excelに展開し、そのまま活用。



必要な検索結果は、クリックベースで容易にExcel形式にダウンロードが可能です。その場でグラフによるビジュアル化や分析を行ったデータをそのまま論文や調査用資料に活用することもできます。

**重要**

全ての商品を**USBメモリ**でのご提供とさせていただきます。DVDでのご利用を希望される場合は、ご相談ください。





株式会社 **アイ・エヌ情報センター**  
I-N INFORMATION SYSTEMS, LTD.

本内容についてのお問い合わせ  
(株)アイ・エヌ情報センター  
<https://www.indb.co.jp/>

お問い合わせフォーム  
<https://www.indb.co.jp/contact/>  
E-mail: [support@indb.co.jp](mailto:support@indb.co.jp)



公式 X(旧Twitter)  
<https://x.com/indbgraphreport>



最新の経済指標やファイナンス情報などを【**経済グラフ**】や【**レポート**】など、ビジュアルな形で分かりやすくご紹介します。